



NOVÝ ÚZEMNÍ PLÁN HOSTIVICE

Konceptní schéma
– historické osy

březen 2021



HOSTIVICE

Jeneček

RUZYŇ

Jeneč

Palouky

Litovice

BŘVE

SOBÍN

ZLUČÍN

Chýně

© Seznam.cz, © TopGis



HOSTIVICE

RUZYNĚ

Jeneček

Jeneč

Palouky

Litovice

BRVE

SOBÍN

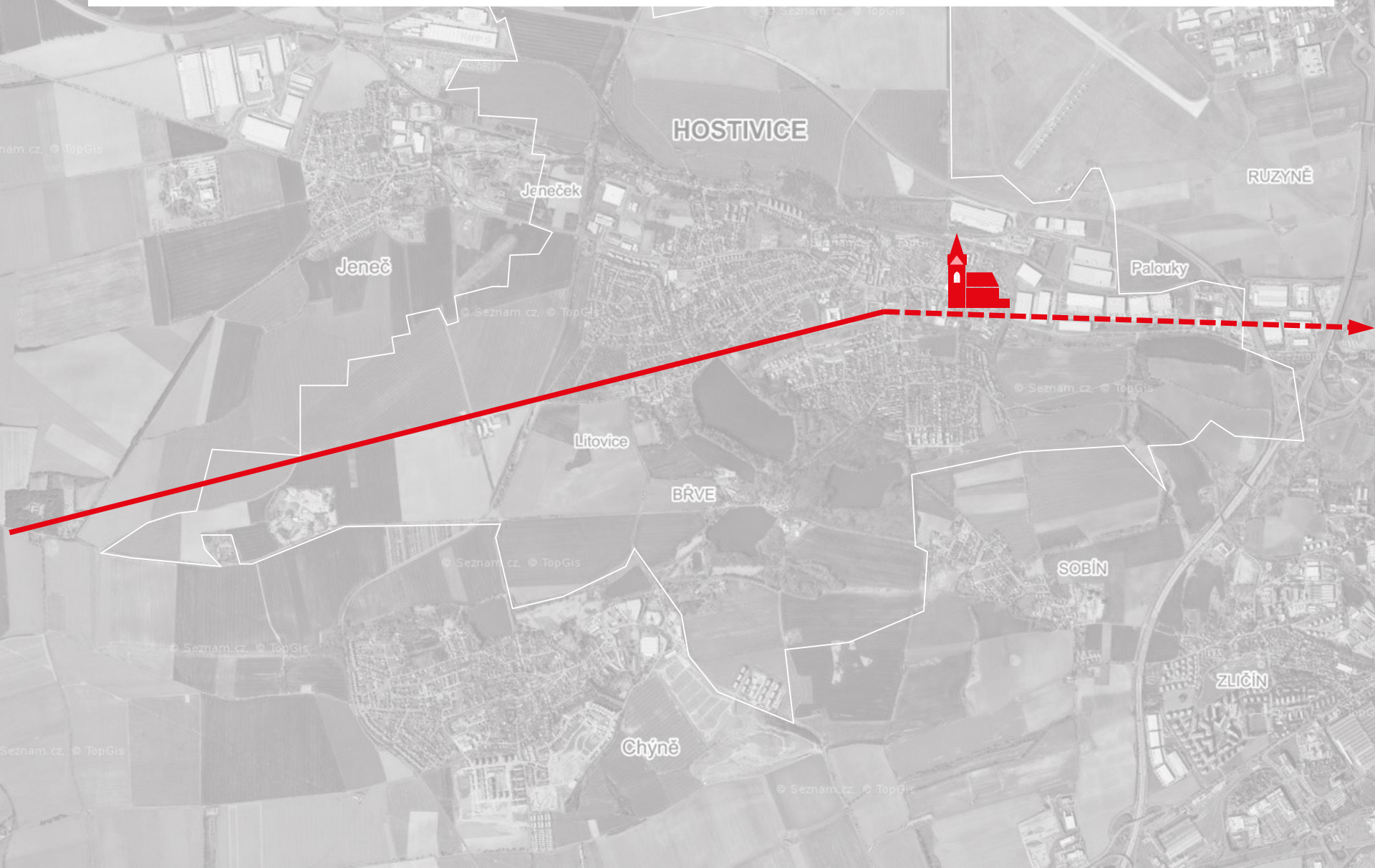
ZLÚČÍN

Chýně

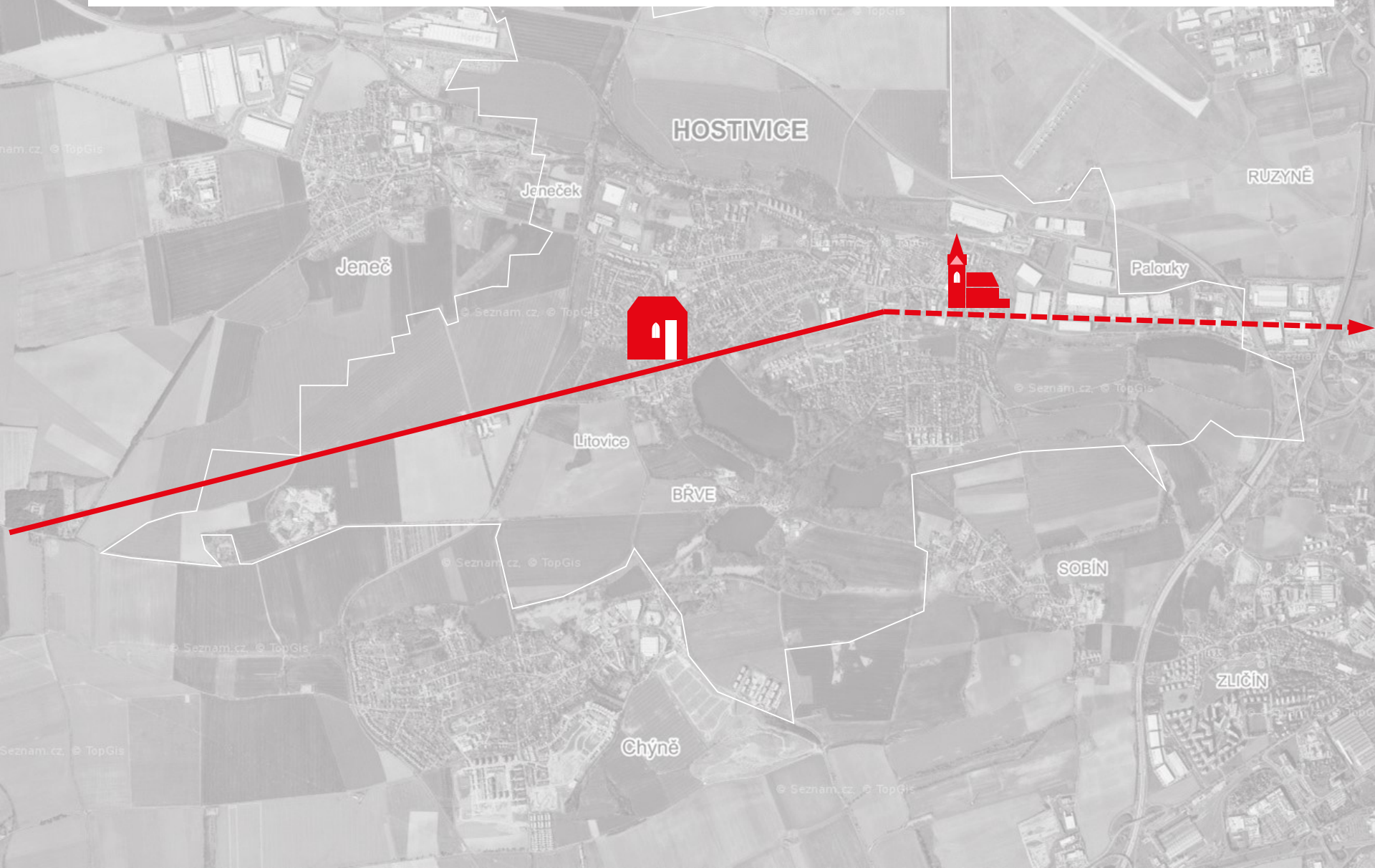
V Hostivici je možné vysledovat důležité historické osy,
na které územní plán navazuje.



druhá polovina 13. století
vybudován románský kostel sv. Jakuba

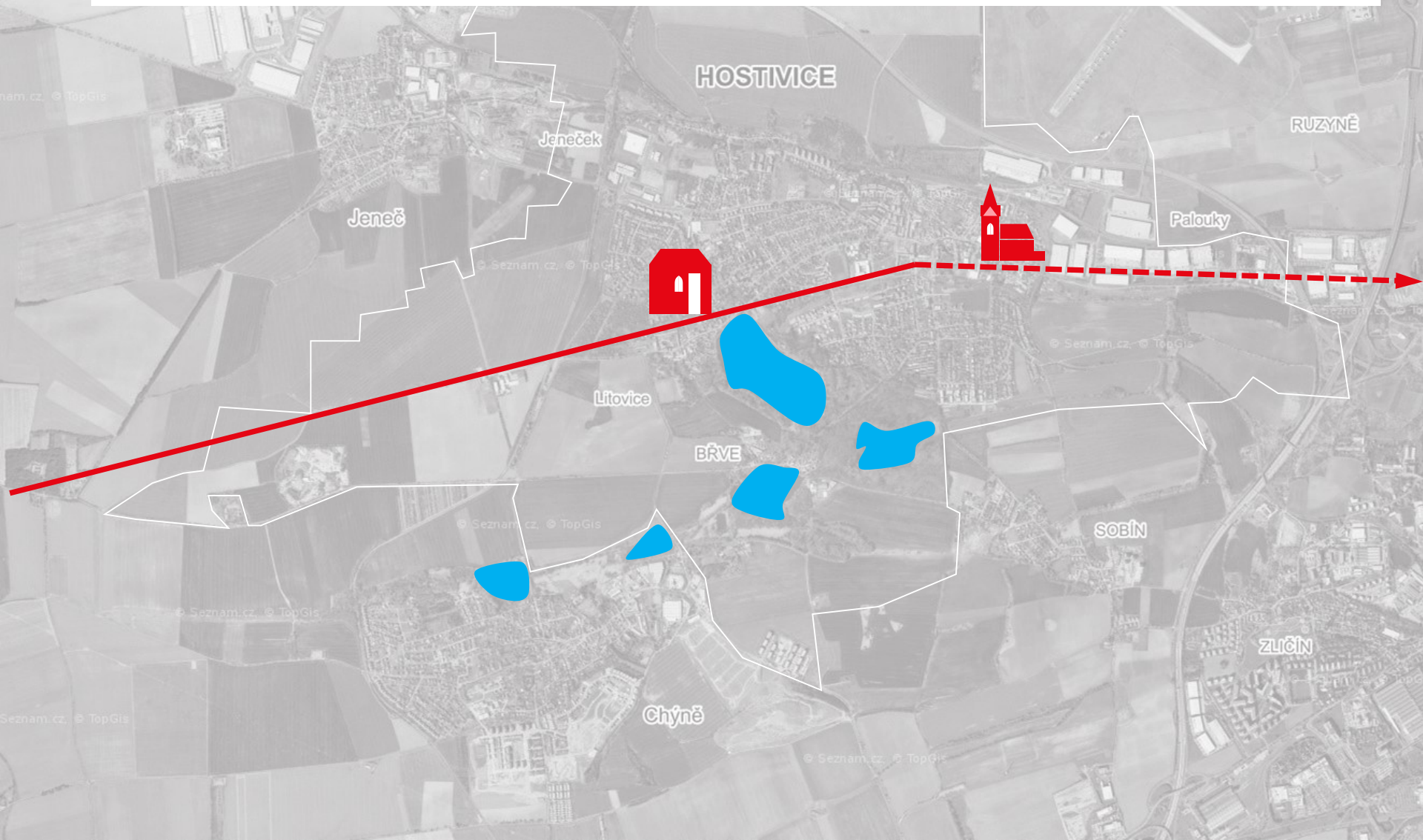


první polovina 14. století
biskup Jan IV. z Dražic staví litovickou tvrz



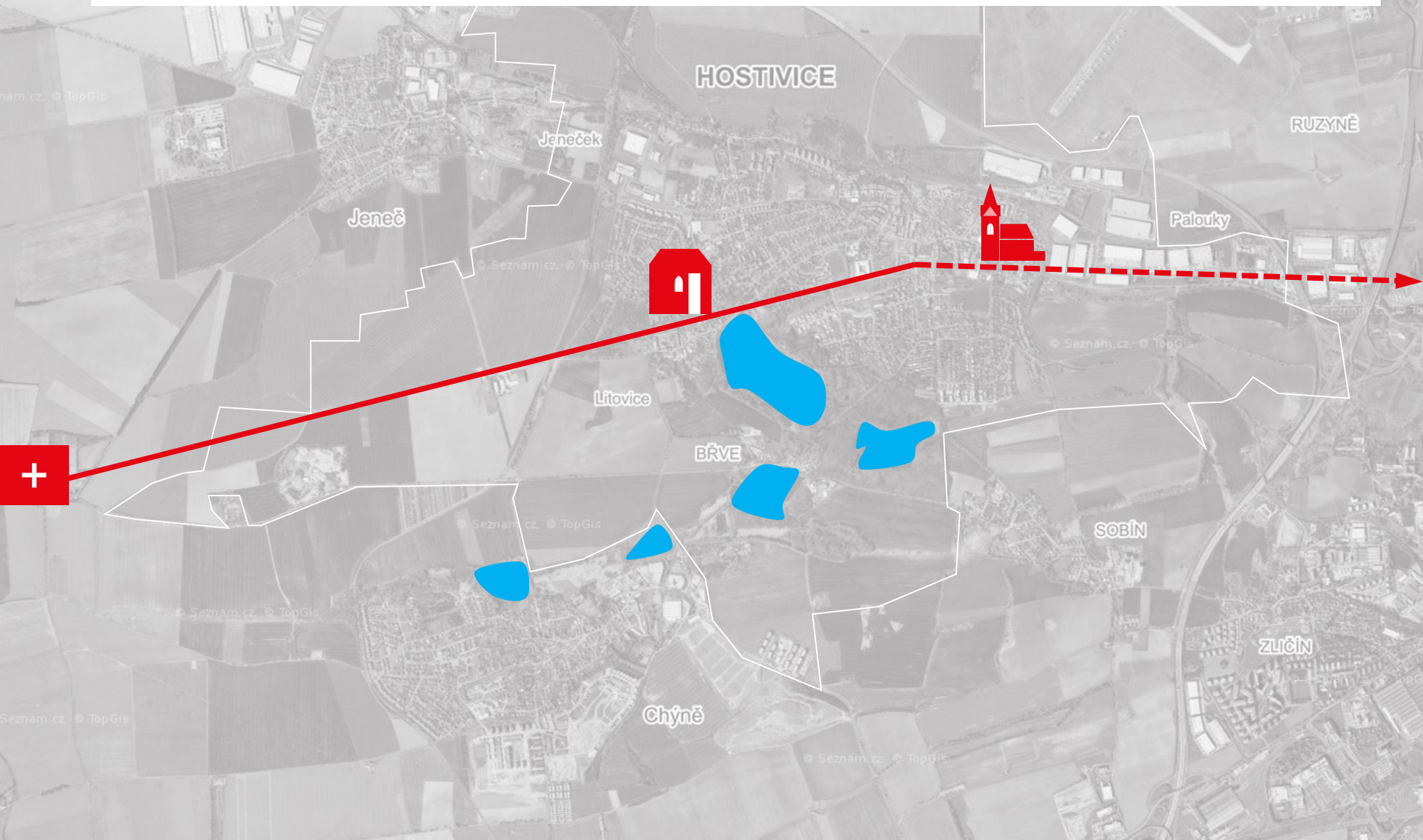
konec 16. století

císař Rudolf II. používá soustavu hostivických rybníků jako zdroj užitkové vody pro Pražský hrad



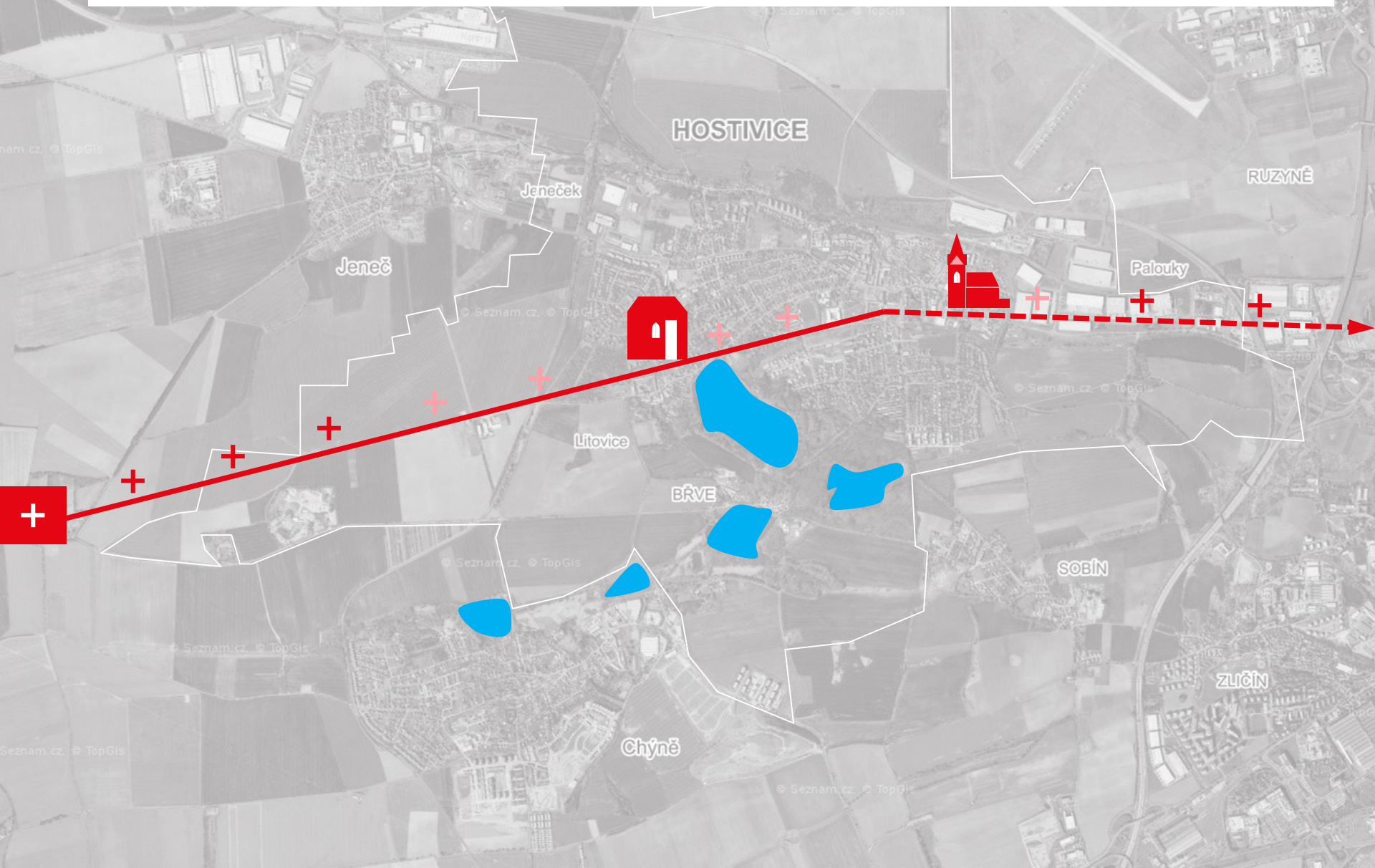
začátek 17. století

Florián Jetřich ze Žďáru staví kopii loretánské kaple,
nejstarší dochované Lorety za Alpami



začátek 18. století

na poutní cestě do kláštera v Hájku je postaveno 20 kaplí



první polovina 18. století
Anna Marie Františka velkovévodkyně toskánská rozšiřuje
zámek, zakládá faru a mezi ně staví mariánský sloup;
krajinná osa zámek–sloup–fara vede dál až na bělohorské
bojiště



první polovina 19. století
přes Hostivici a Jeneček vede Lánská koněspřežka, třetí
železniční trať na evropském kontinentě



- Historické památky jsou velice důležitým prvkem pro **identifikaci s územím**
- Územní plán všechny historické památky pochopitelně **zachovává**
- Pokud se v blízkosti památky chystá přestavba nebo nová výstavba, stanovuje **podmínku územní studie** k pečlivému prověření
- Způsob využití ponechává územní plán záměrně volný, aby mohlo dojít ke **konverzi**, která památce umožní další život

