



NOVÝ ÚZEMNÍ PLÁN HOSTIVICE

Koncepční schéma – sever a jih

březen 2021



HOSTIVICE

Jeneček

RUZYNĚ

Jeneč

Palouky

Litovice

BŘVE

SOBÍN

ZLUČÍN

Chýně

© Seznam.cz, © TopGis



HOSTIVICE

Jeneček

Jeneč

Palouky

RUZYNĚ

Litovice

BŘVE

SOBÍN

ZLUČÍN

Chýně

© Seznam.cz, © TopGis

© Seznam.cz, © TopGis

© Seznam.cz, © TopGis

© Seznam.cz, © TopGis

© Seznam.cz, © TopGis

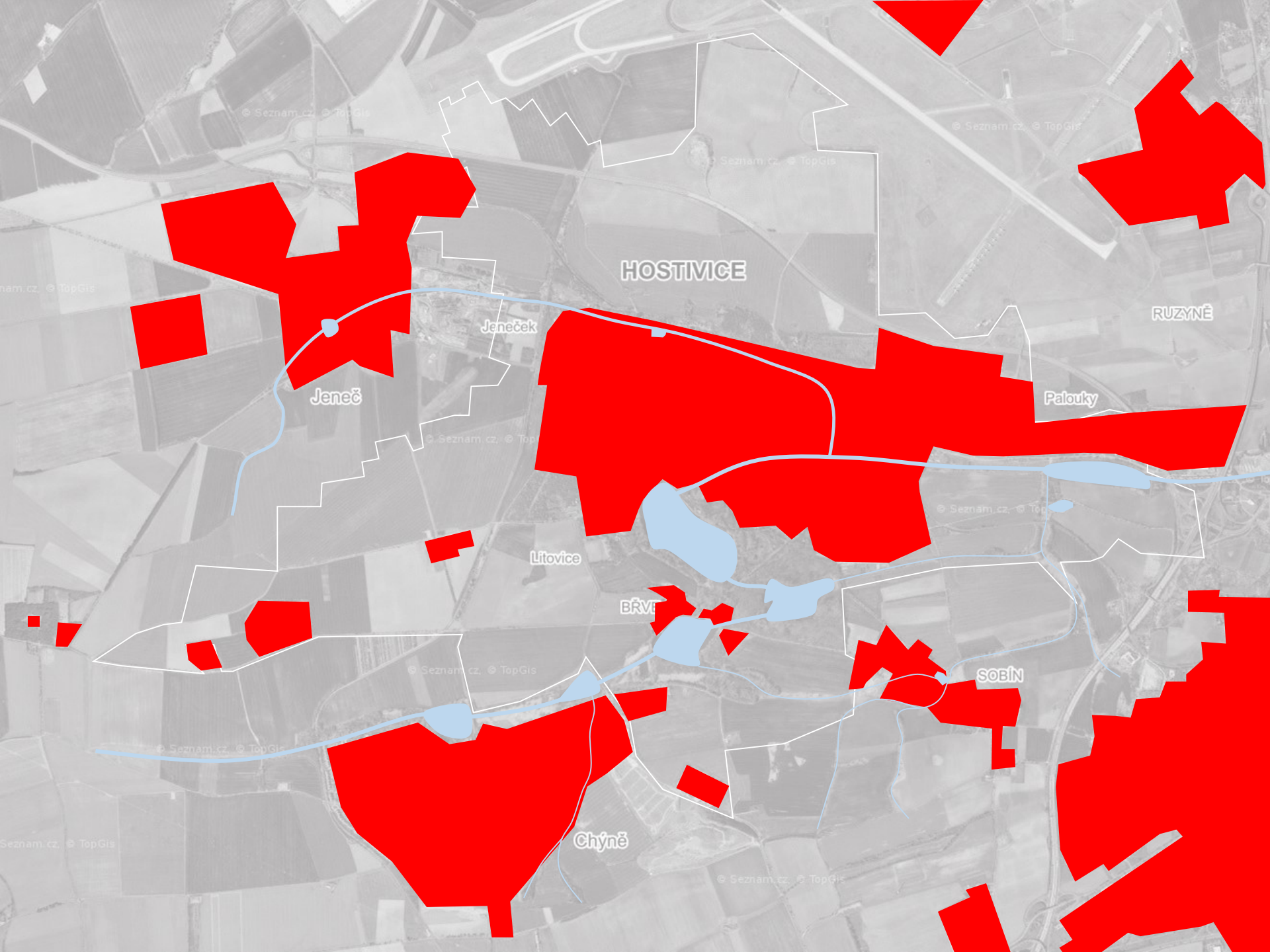
© Seznam.cz, © TopGis

© Seznam.cz, © TopGis

© Seznam.cz, © TopGis

© Seznam.cz, © TopGis

© Seznam.cz, © TopGis



HOSTVICE

Jeneček

Jeneč

RUZYNĚ

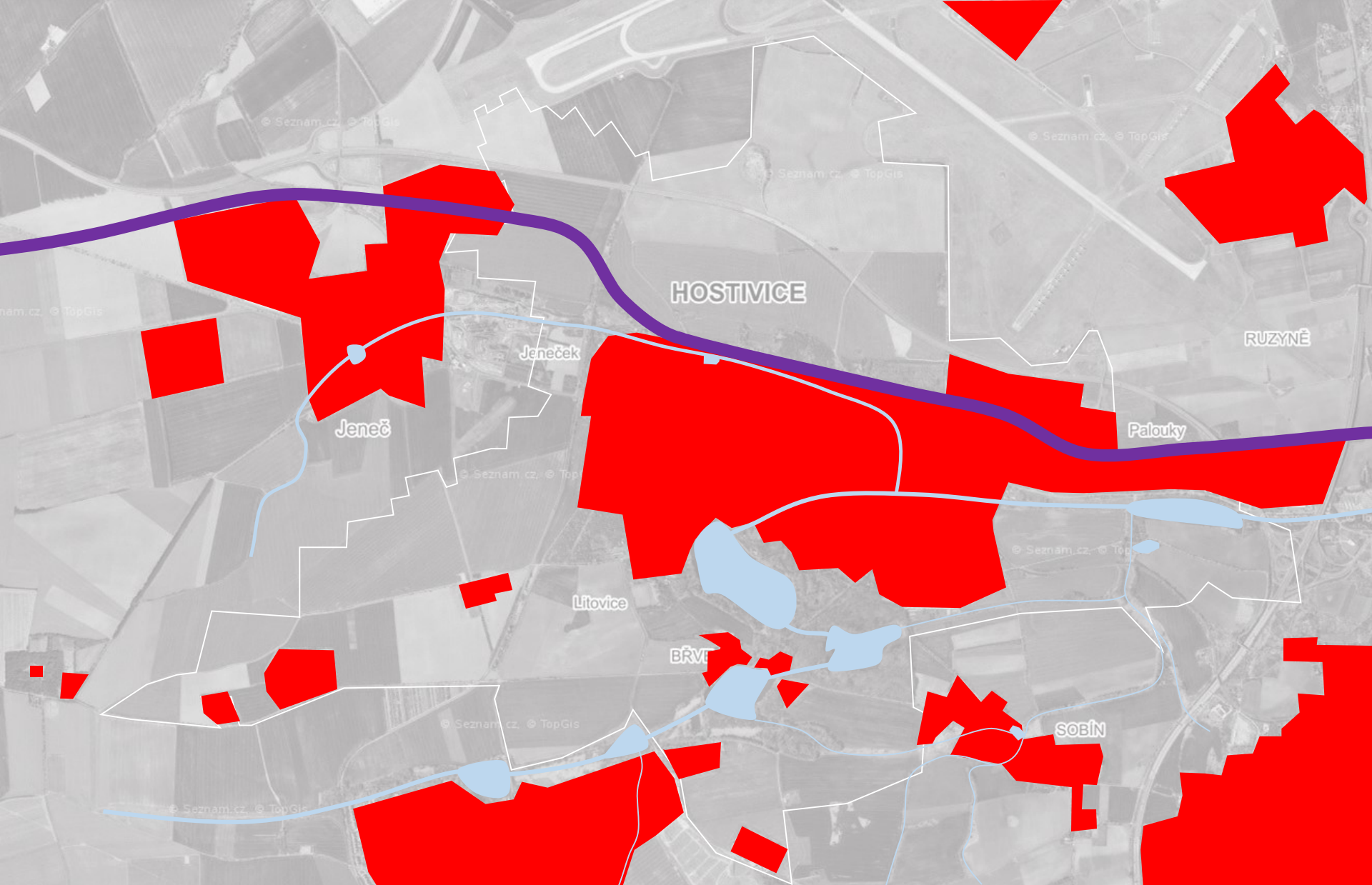
Palouky

Litovice

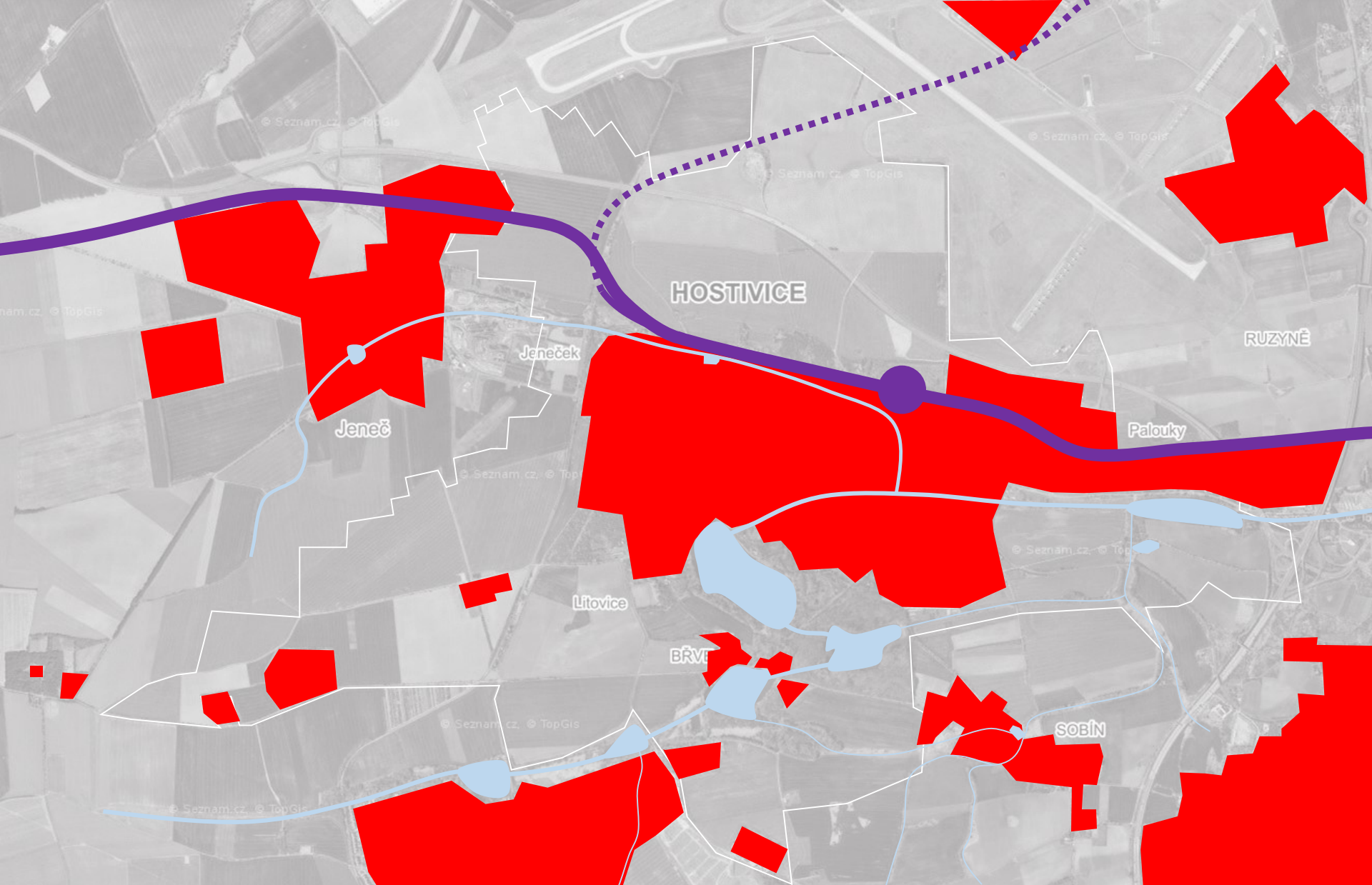
BRVČICE

SOBÍN

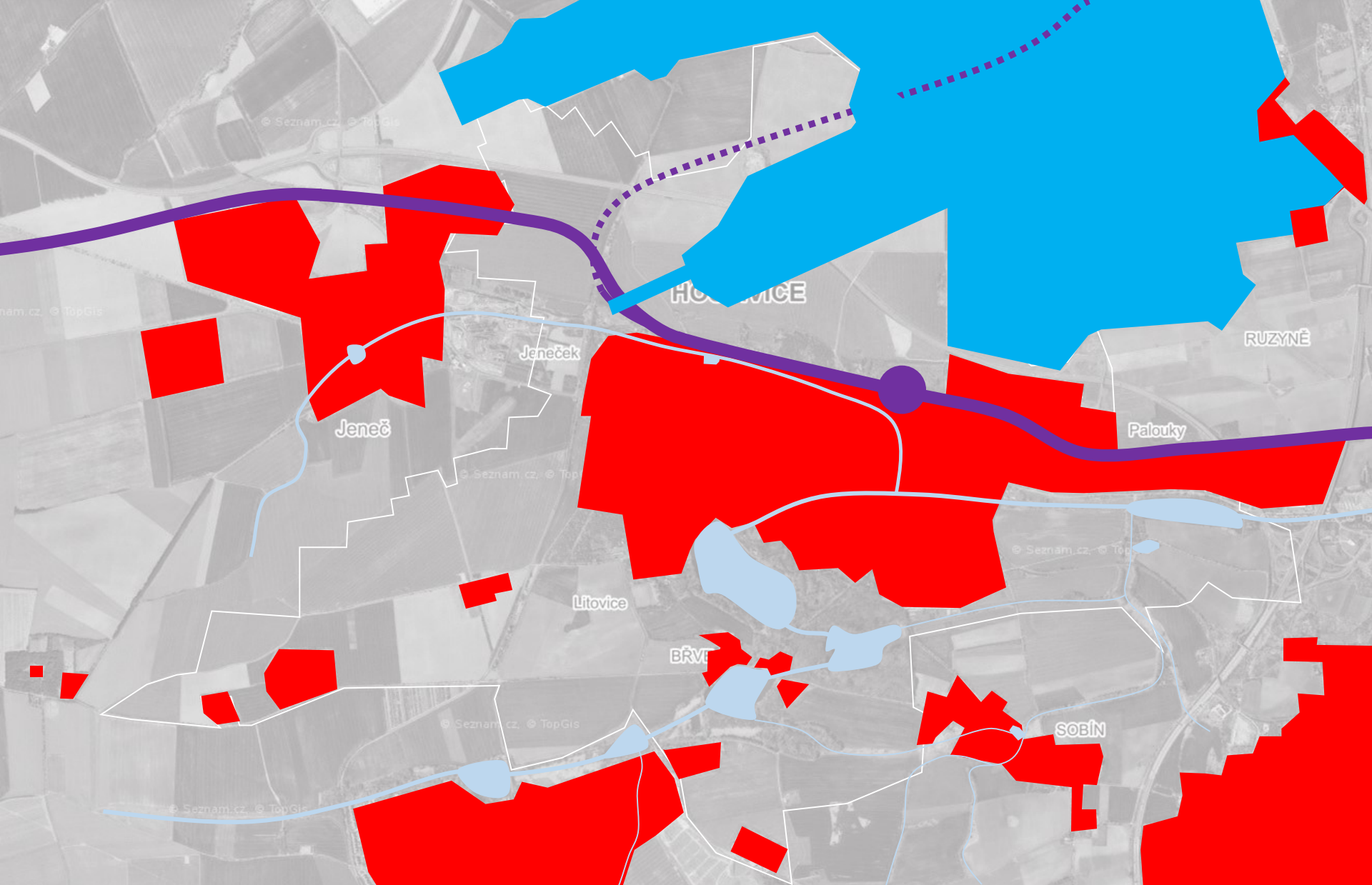
Chýně



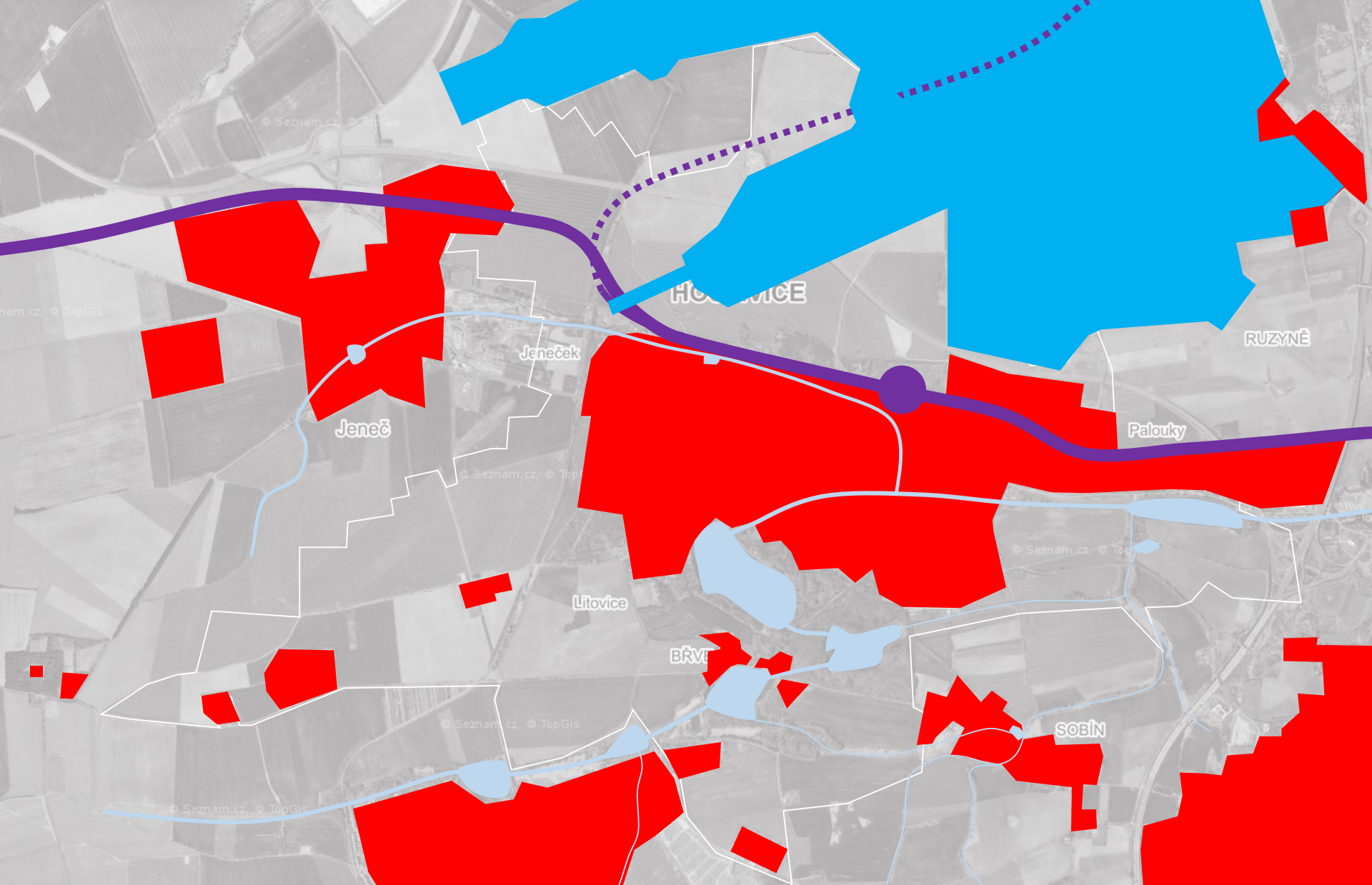
Dvě infrastrukturní stavby výrazně ovlivní rozvoj Hostivice – především modernizace trati Praha–Kladno



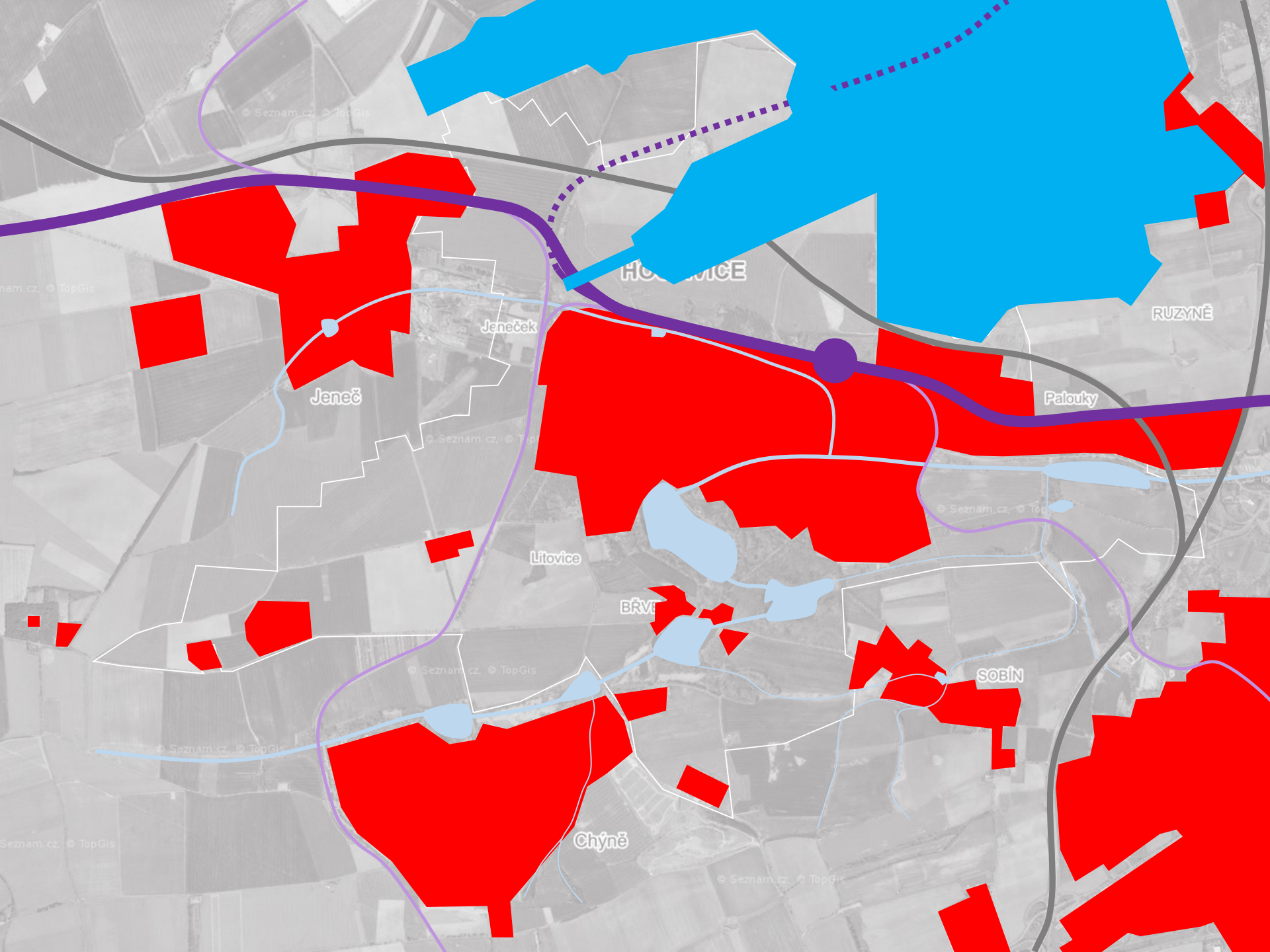
Díky odbočce na letišťě bude Hostivice poslední stanicí před letišťem, se všemi pozitivy i negativy



Druhou významnou infrastrukturní stavbou je výstavba paralelní vzletové dráhy letiště



Soud ale záměr zrušil v nadřazené krajské dokumentaci, v územním plánu je proto navržena pouze jako rezerva



Jeneč

Jeneček

Litovice

BRV...

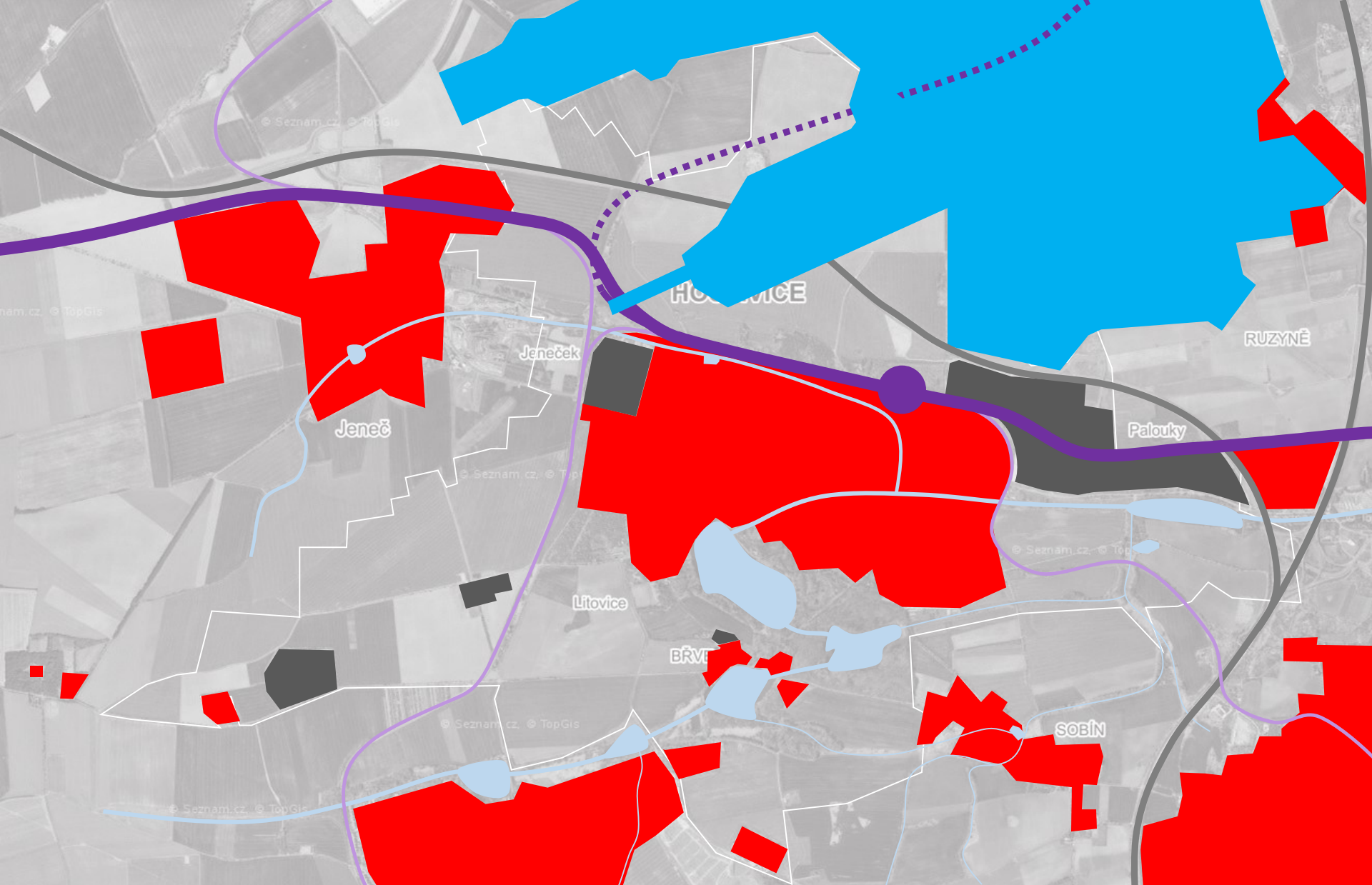
SOBÍN

Palouky

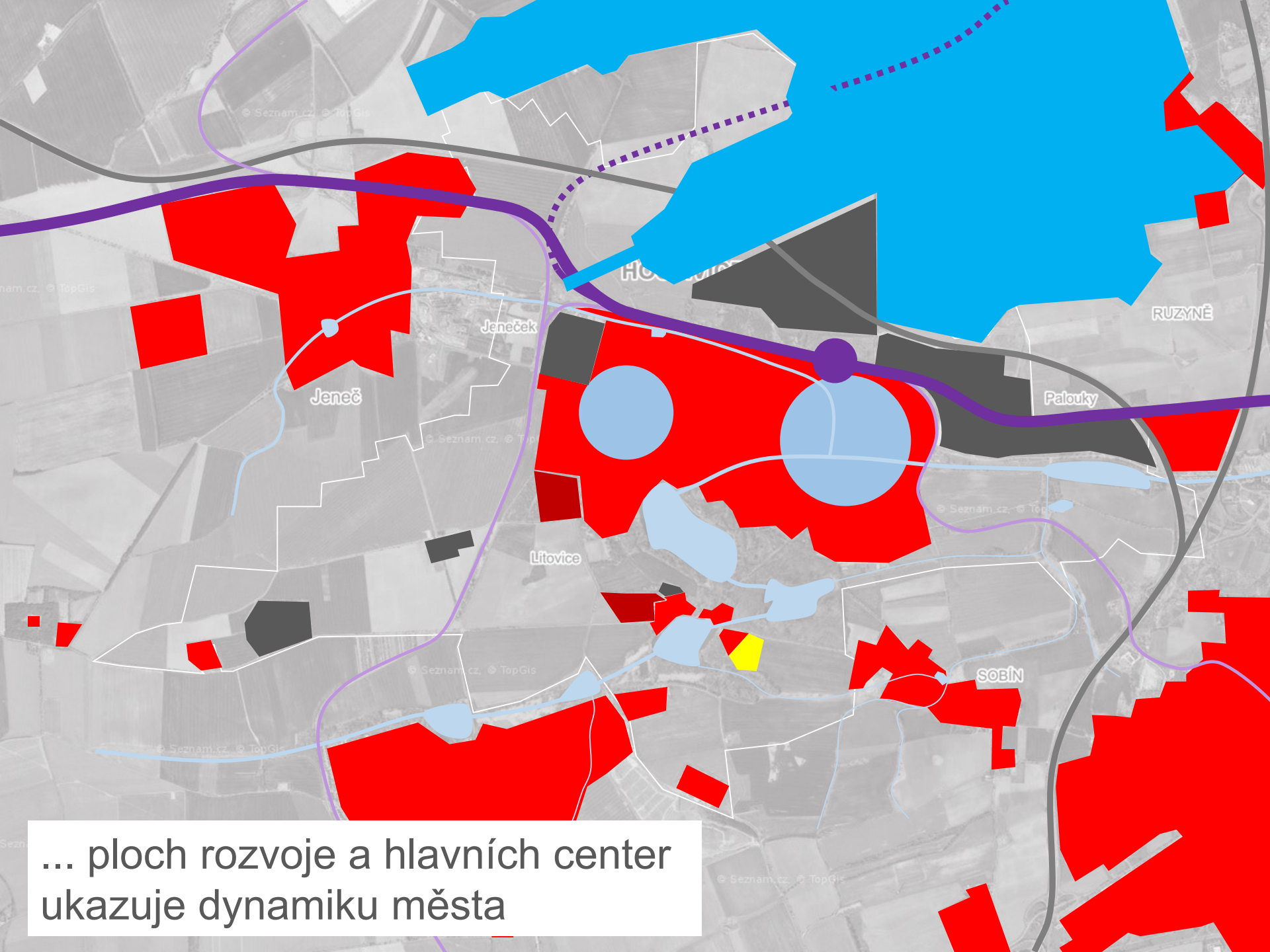
RUZYNĚ

HO...VICE

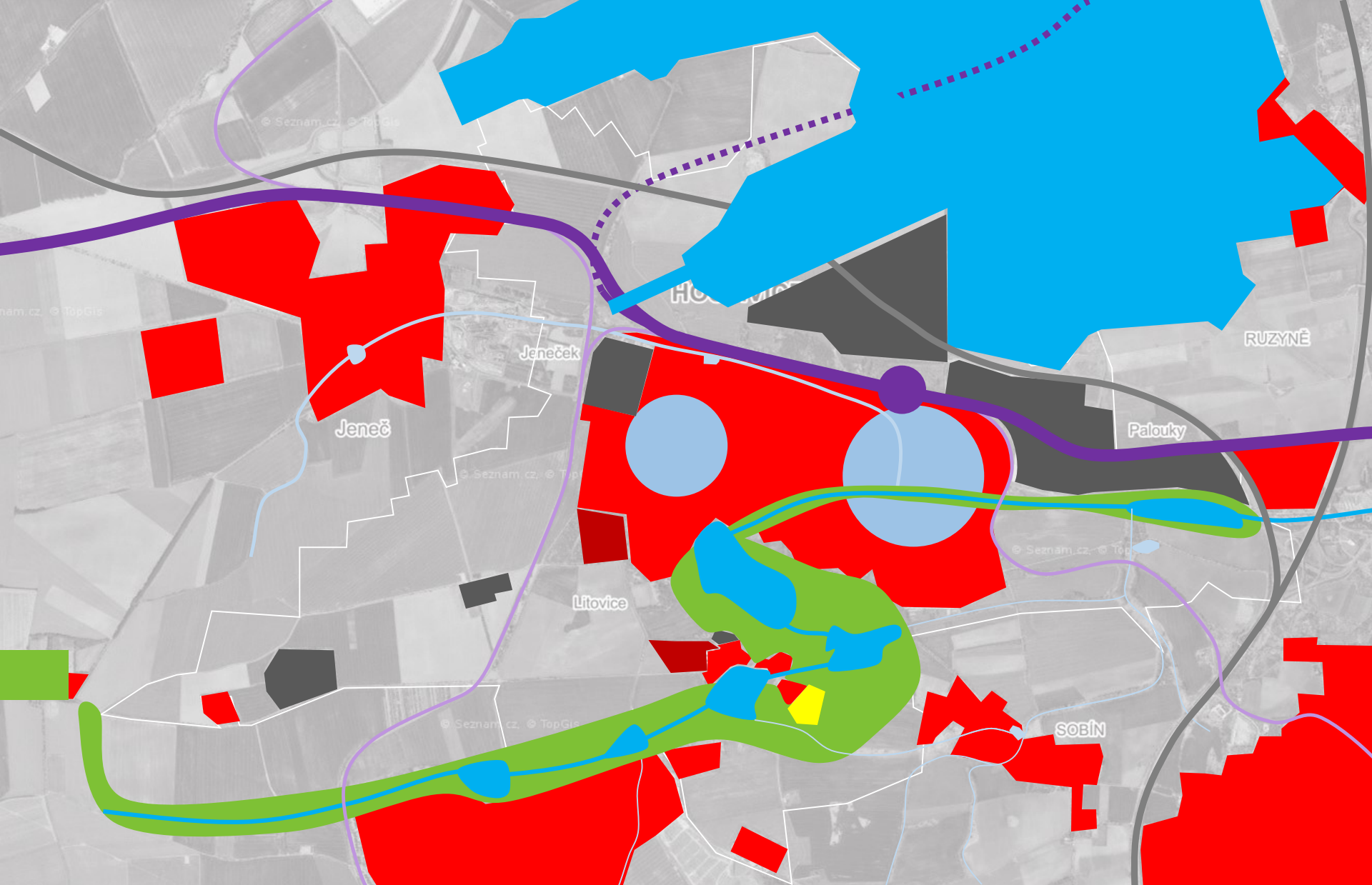
Chýně



Zvýraznění ploch pracovních příležitostí...



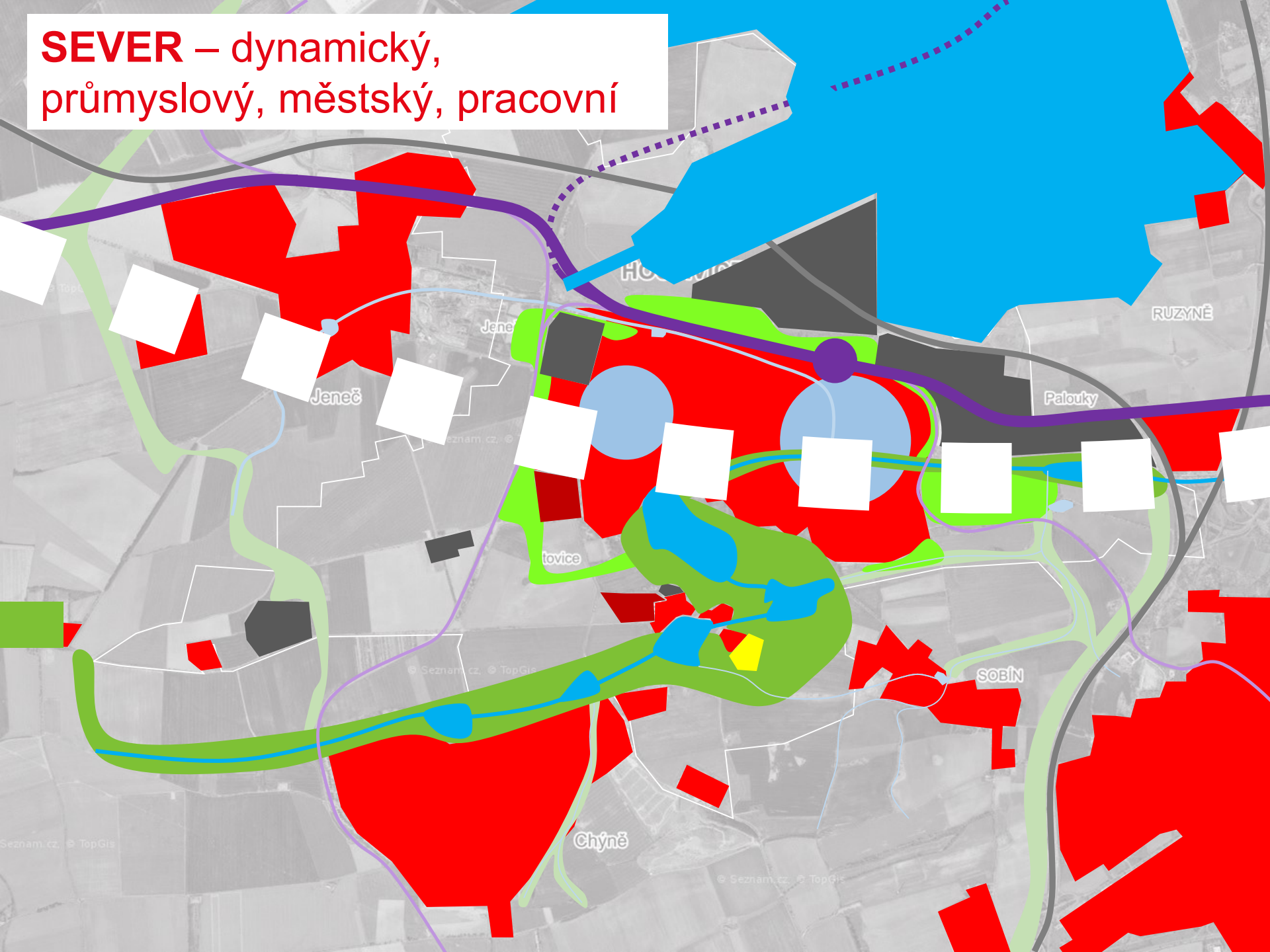
... ploch rozvoje a hlavních center
ukazuje dynamiku města



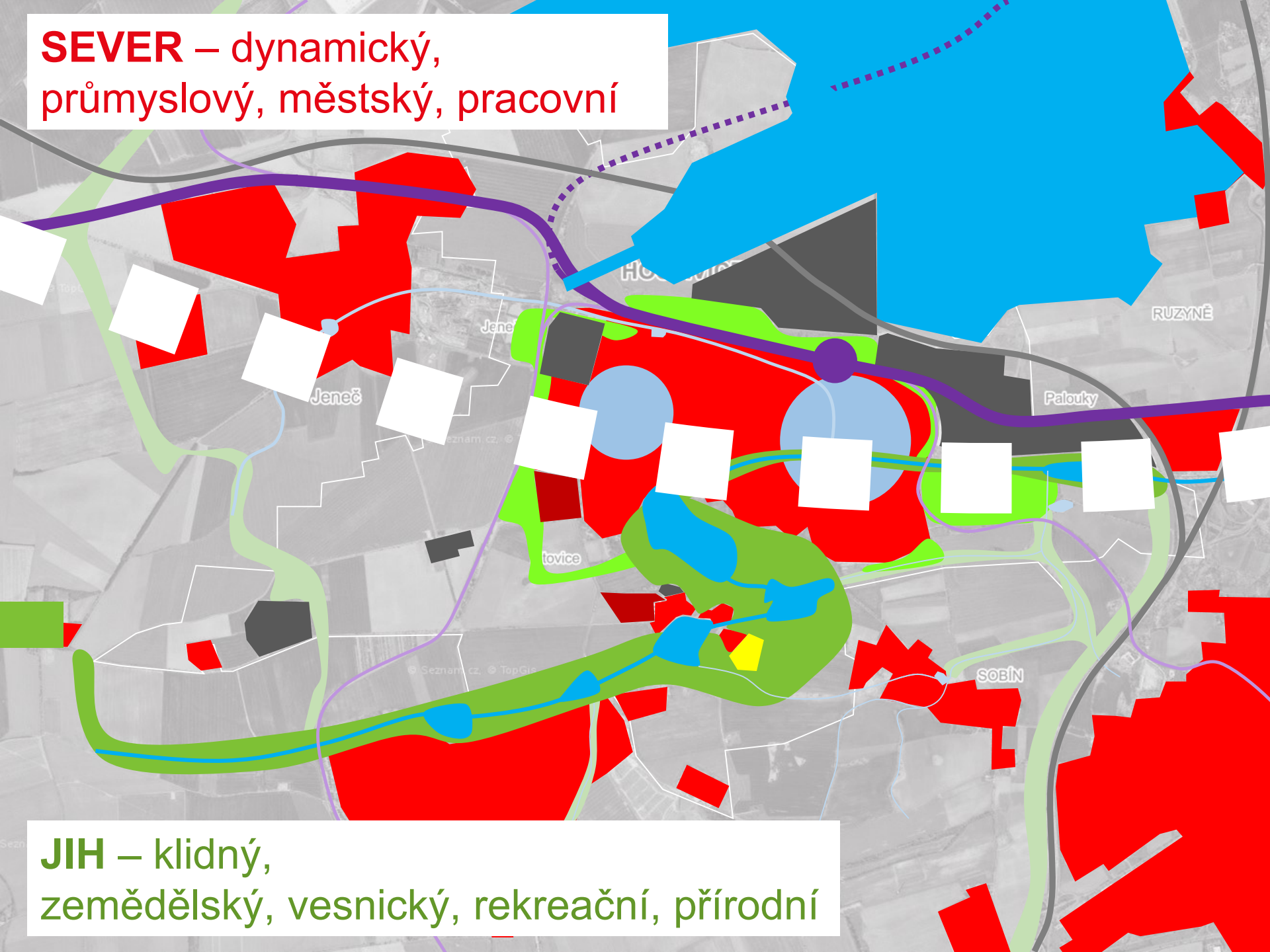
Jižní části dominuje rybniční soustava na Litovickém potoce doprovázená významnými zelenými plochami



SEVER – dynamický,
průmyslový, městský, pracovní



SEVER – dynamický,
průmyslový, městský, pracovní



JIH – klidný,
zemědělský, vesnický, rekreační, přírodní

- Modernizace tratě Praha–Kladno **usnadní cestování**, ale přivede množství zbytné automobilové dopravy na **parkoviště P+R**
- Odbočka na letiště výrazně zvedne atraktivitu **území okolo nádraží**
- Paralelní dráha se sice přesunula do rezervní plochy, s její výstavbou, a především s jejími dopady, je **nutné stále počítat**
- Jižní část města směrem na Chýni a Sobín s centrem hostivických rybníků zůstává přírodními a rekreačními **plícemi regionu**

