



NOVÝ ÚZEMNÍ PLÁN HOSTIVICE

Konceptní schéma
– pracovní příležitosti

březen 2021



HOSTIVICE

Jeneček

RUZYŇ

Jeneč

Palouky

Litovice

BŘVE

SOBÍN

ZLUČÍN

Chýně



HOSTIVICE

Jeneček

Jeneč

Litovice

BŘVE

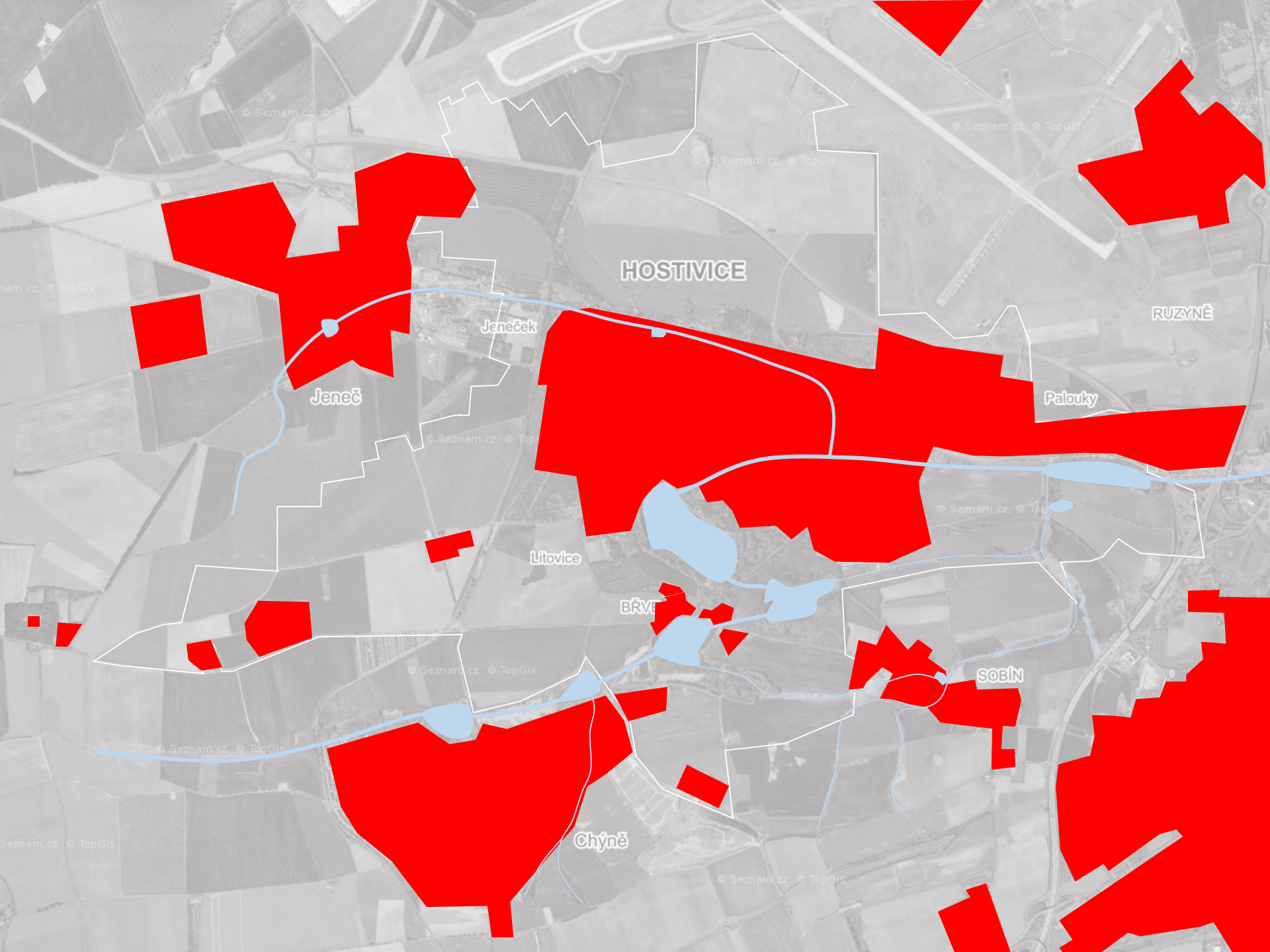
Chýně

Palouky

SOBÍN

ZLUČÍN

RUZYNĚ



HOSTVICE

RUZYNĚ

Jeneček

Jeneč

Palouky

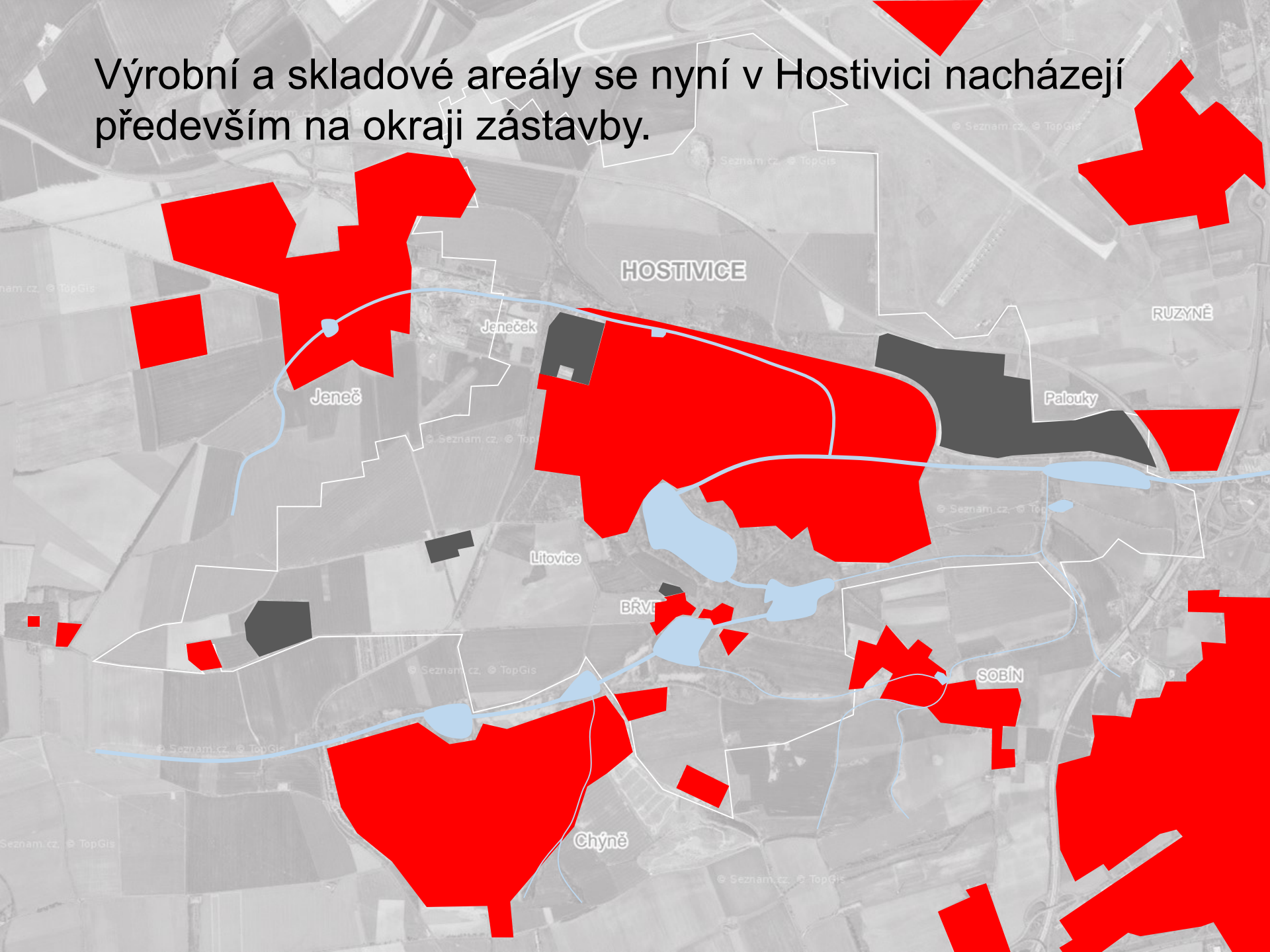
Litovice

BRVĚ

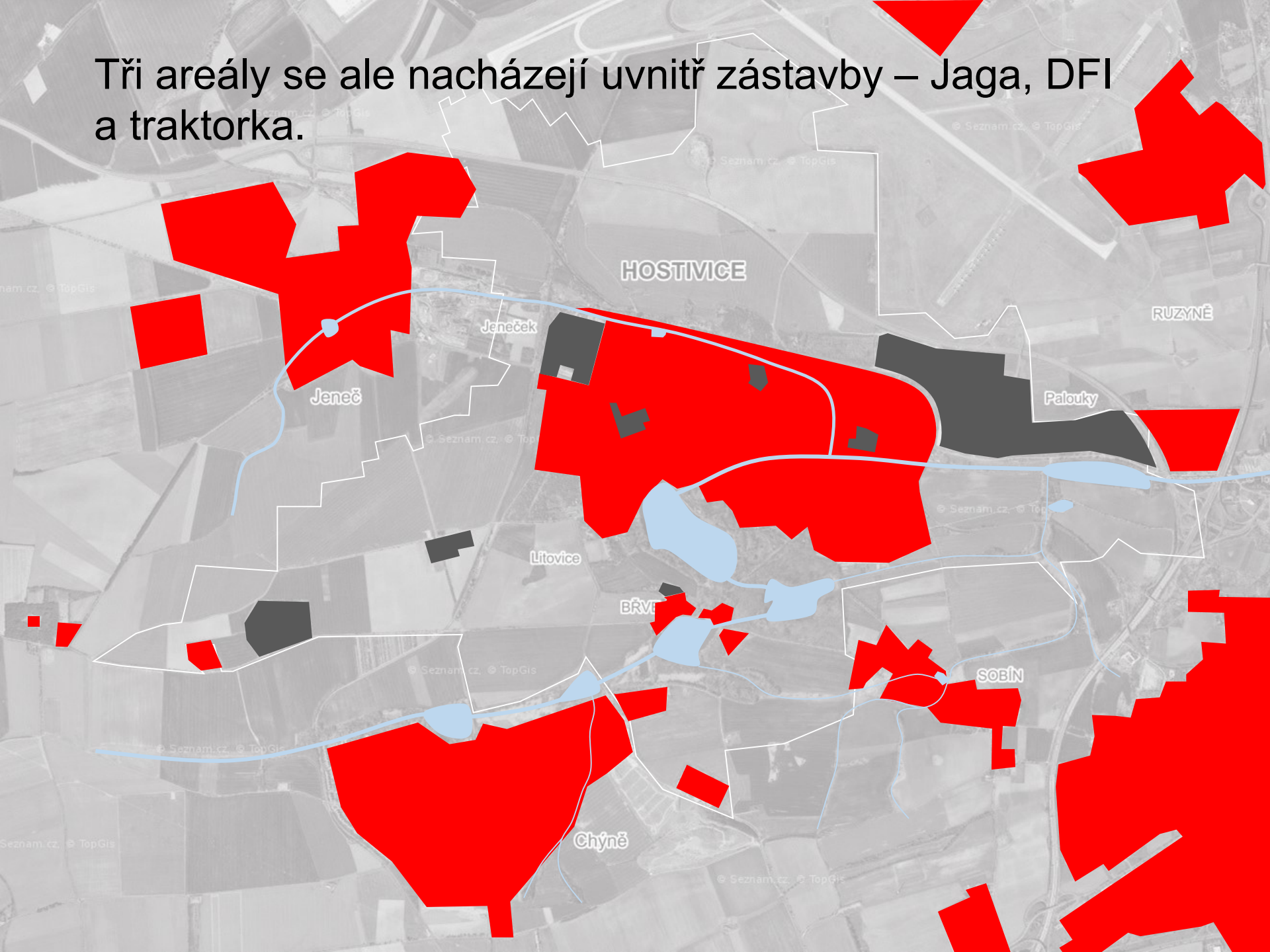
SOBÍN

Chýně

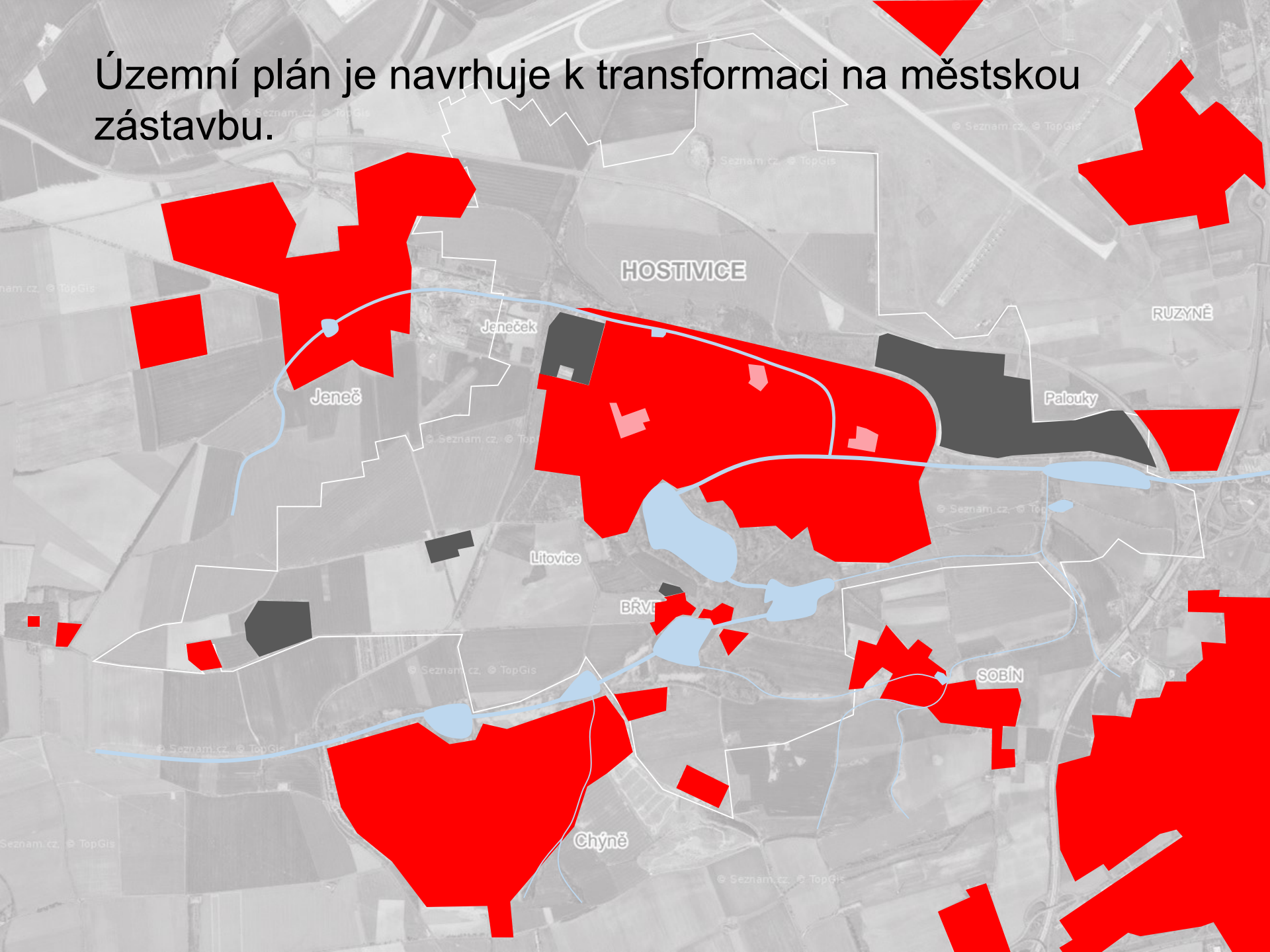
Výrobní a skladové areály se nyní v Hostivici nacházejí především na okraji zástavby.



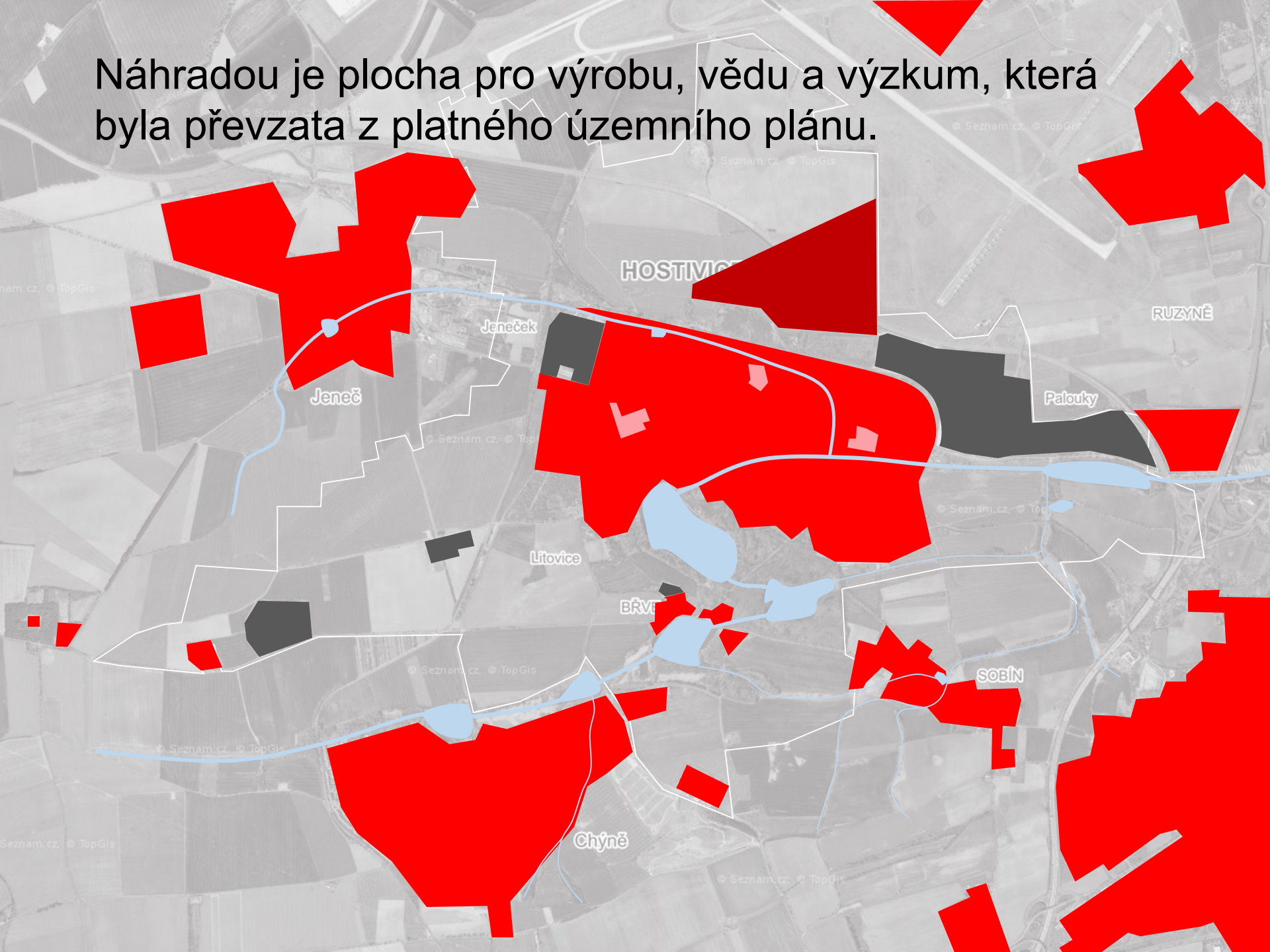
Tři areály se ale nacházejí uvnitř zástavby – Jaga, DFI a traktorka.



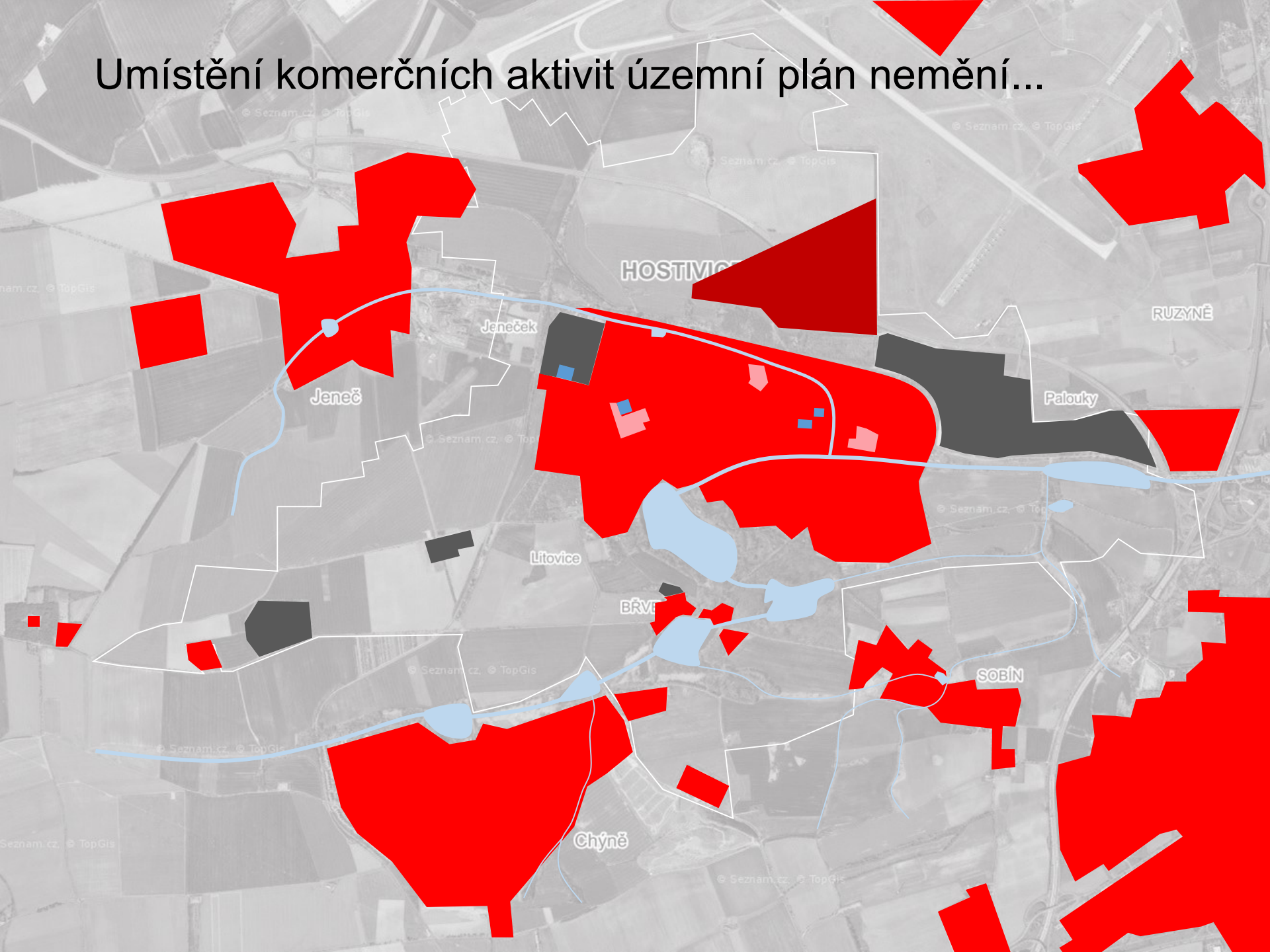
Územní plán je navrhuje k transformaci na městskou zástavbu.



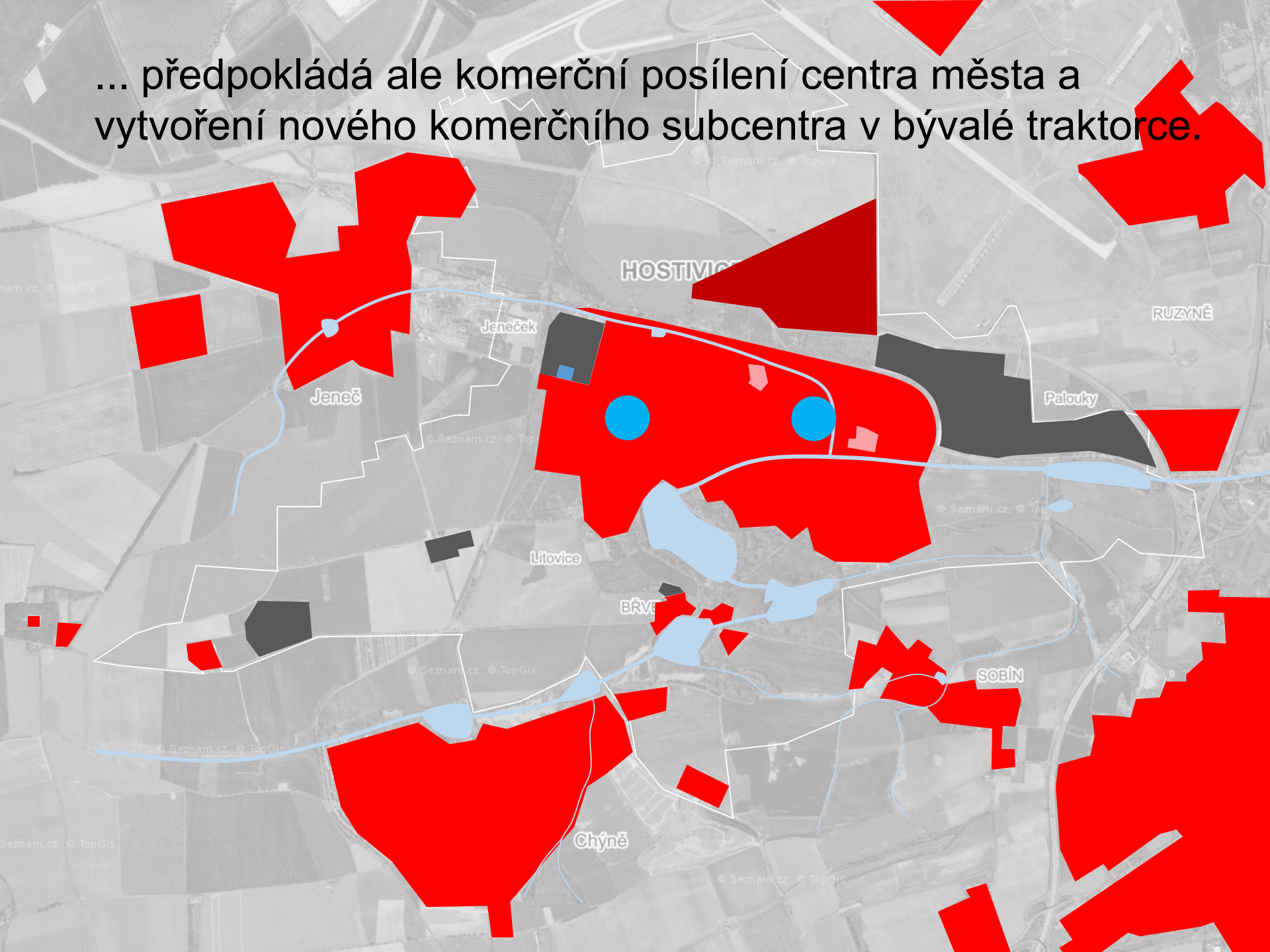
Náhradou je plocha pro výrobu, vědu a výzkum, která byla převzata z platného územního plánu.



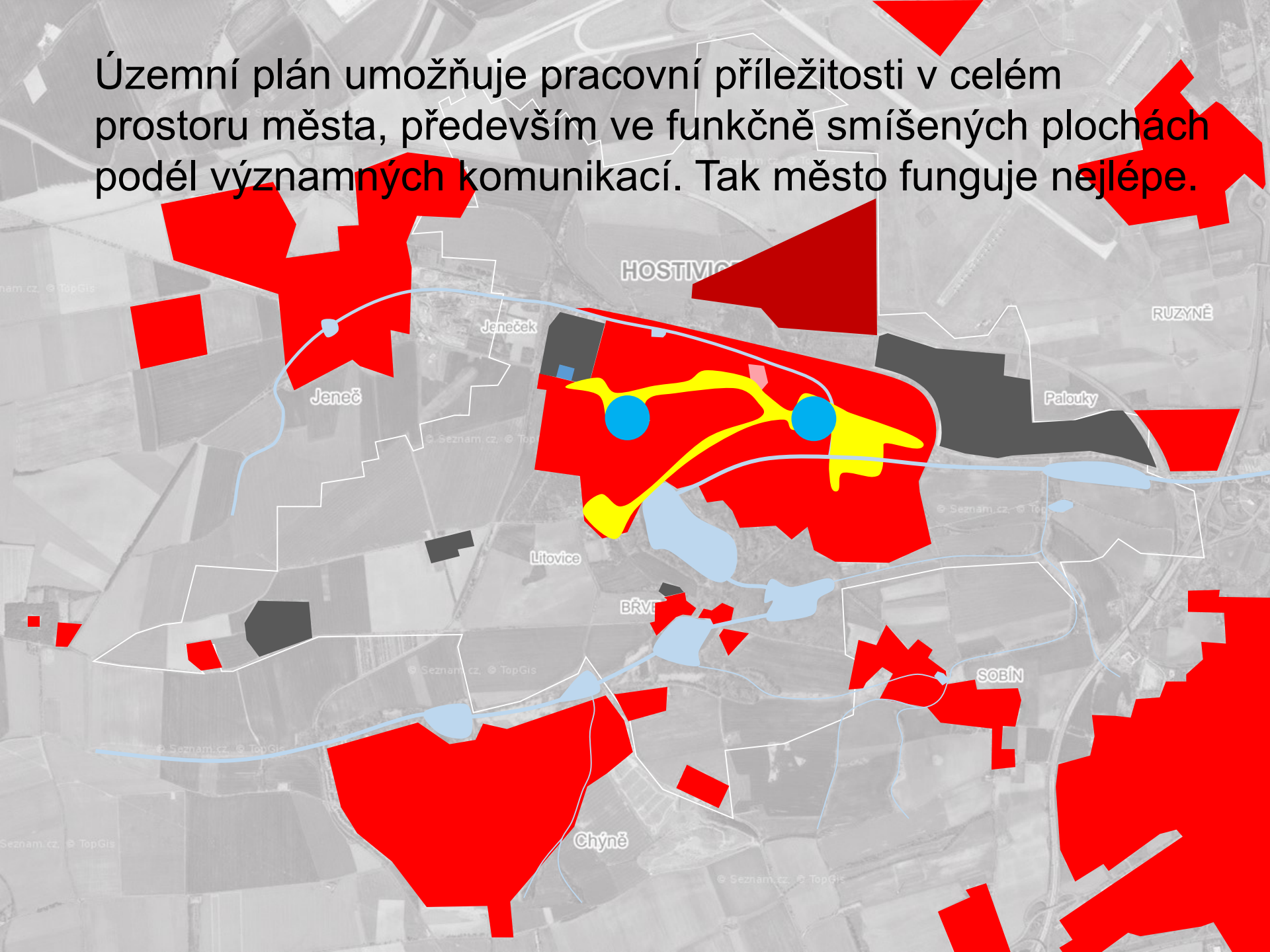
Umístění komerčních aktivit územní plán nemění...



... předpokládá ale komerční posílení centra města a vytvoření nového komerčního subcentra v bývalé traktorce.



Územní plán umožňuje pracovní příležitosti v celém prostoru města, především ve funkčně smíšených plochách podél významných komunikací. Tak město funguje nejlépe.



- Výroba a sklady **na okrajích města** jsou zachovány
- Rozvojové plochy nad Višňovkou kopírují rozsah **z platného územního plánu**
- Namísto logistických hal zde územní plán navrhuje plochy pro **vědu, výzkum** a pracovní příležitosti **s vyšší přidanou hodnotou**
- Vymísťují se výrobní provozy z obytné zástavby a nahrazují **městskou zástavbou**
- Podporuje se rozvoj **dvou center služeb a obchodů** – u Husová náměstí a v bývalé traktorce u Tesca
- Další služby mohou přednostně vznikat **podél hlavních ulic**

