



# NOVÝ ÚZEMNÍ PLÁN HOSTIVICE

Konceptní schéma  
– urbanismus

březen 2021



**HOSTIVICE**

Jeneček

RUZYNĚ

Jeneč

Palouky

Litovice

BŘVE

SOBÍN

ZLUČÍN

Chýně





HOSTIVICE

RUZYNĚ

Jeneč

Jeneček

Palouky

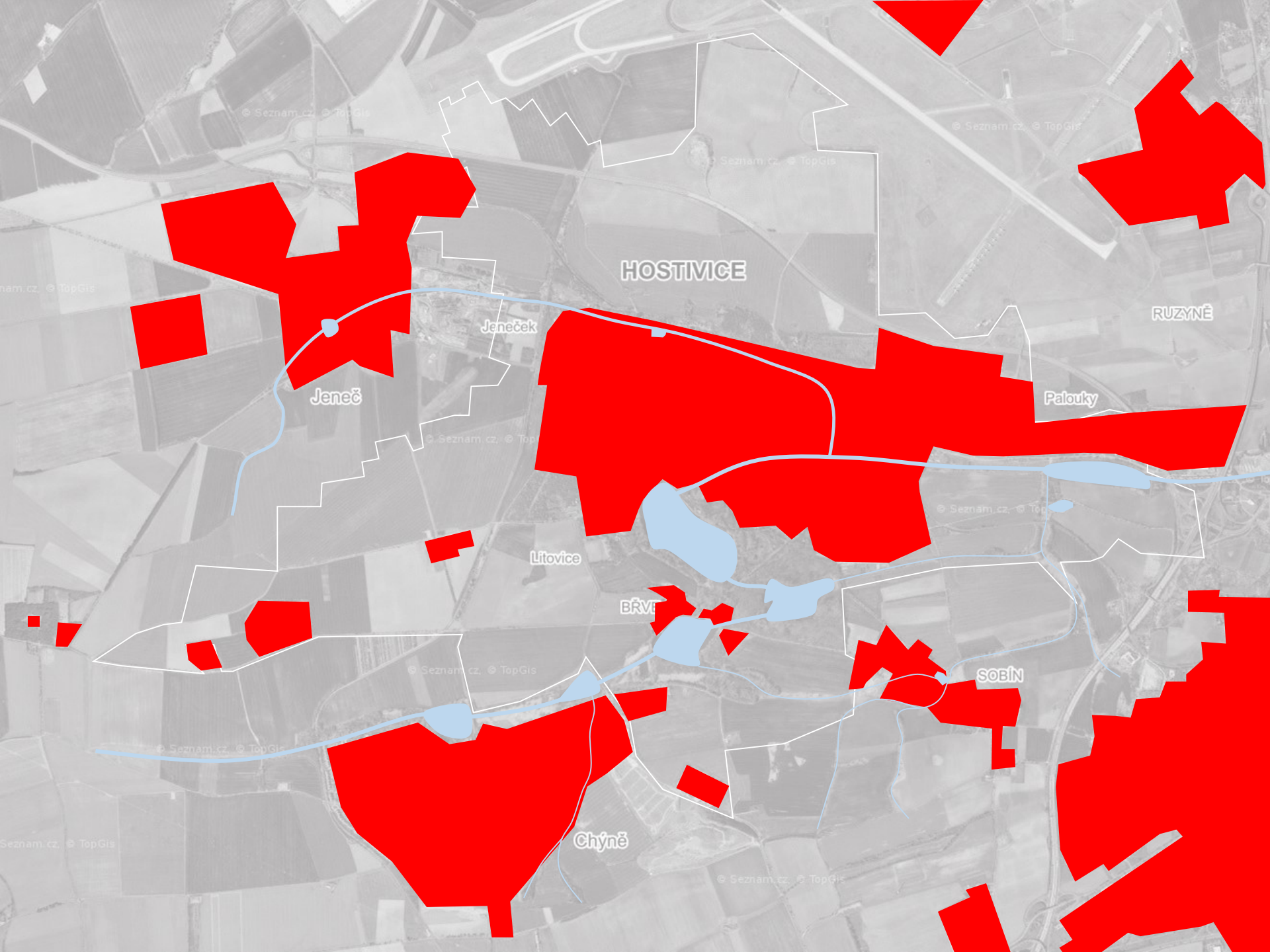
Litovice

BŘVE

SOBÍN

ZLČÍN

Chýně



HOSTVICE

RUZYNĚ

Jeneček

Jeneč

Palouky

Litovice

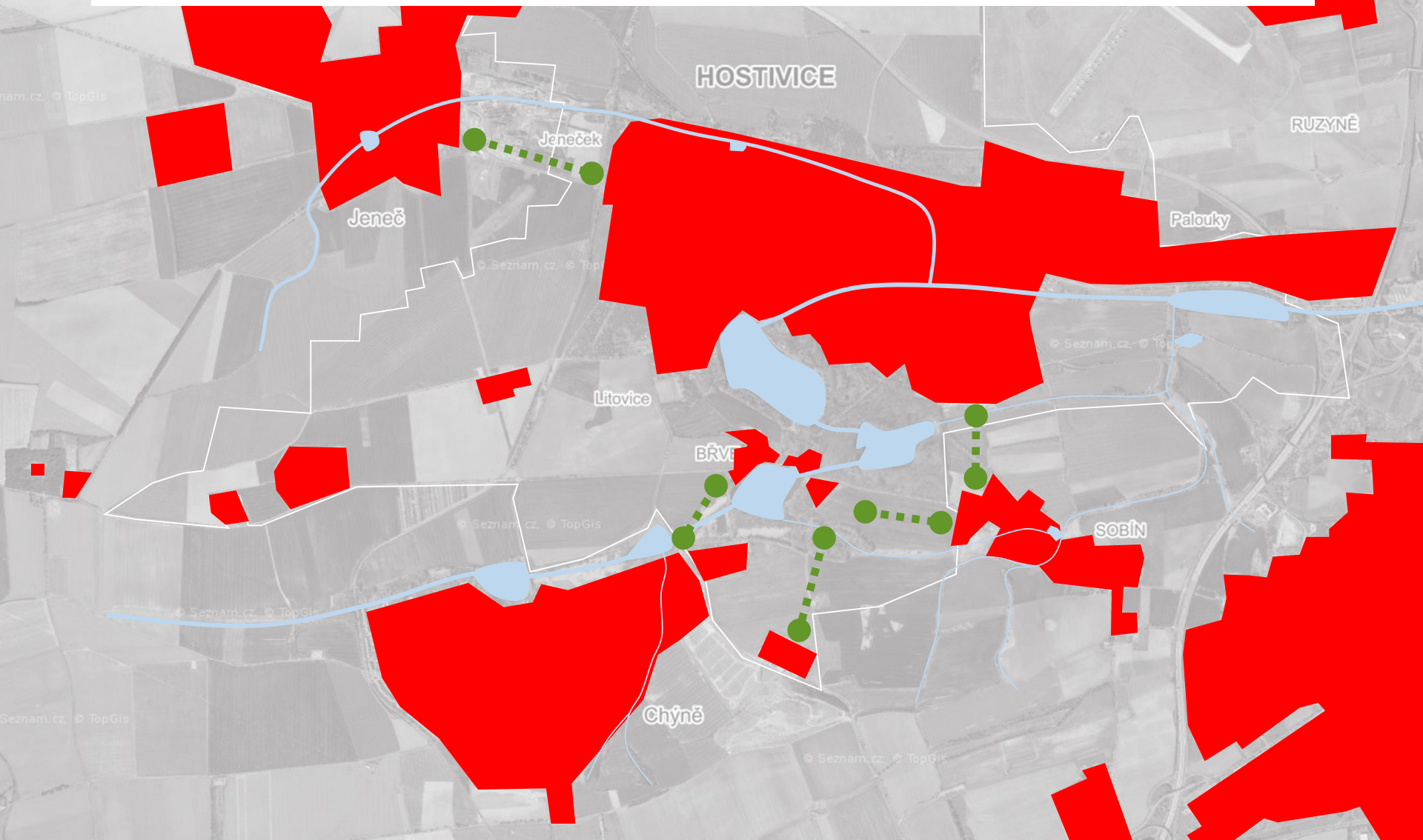
BRVČ

SOBÍN

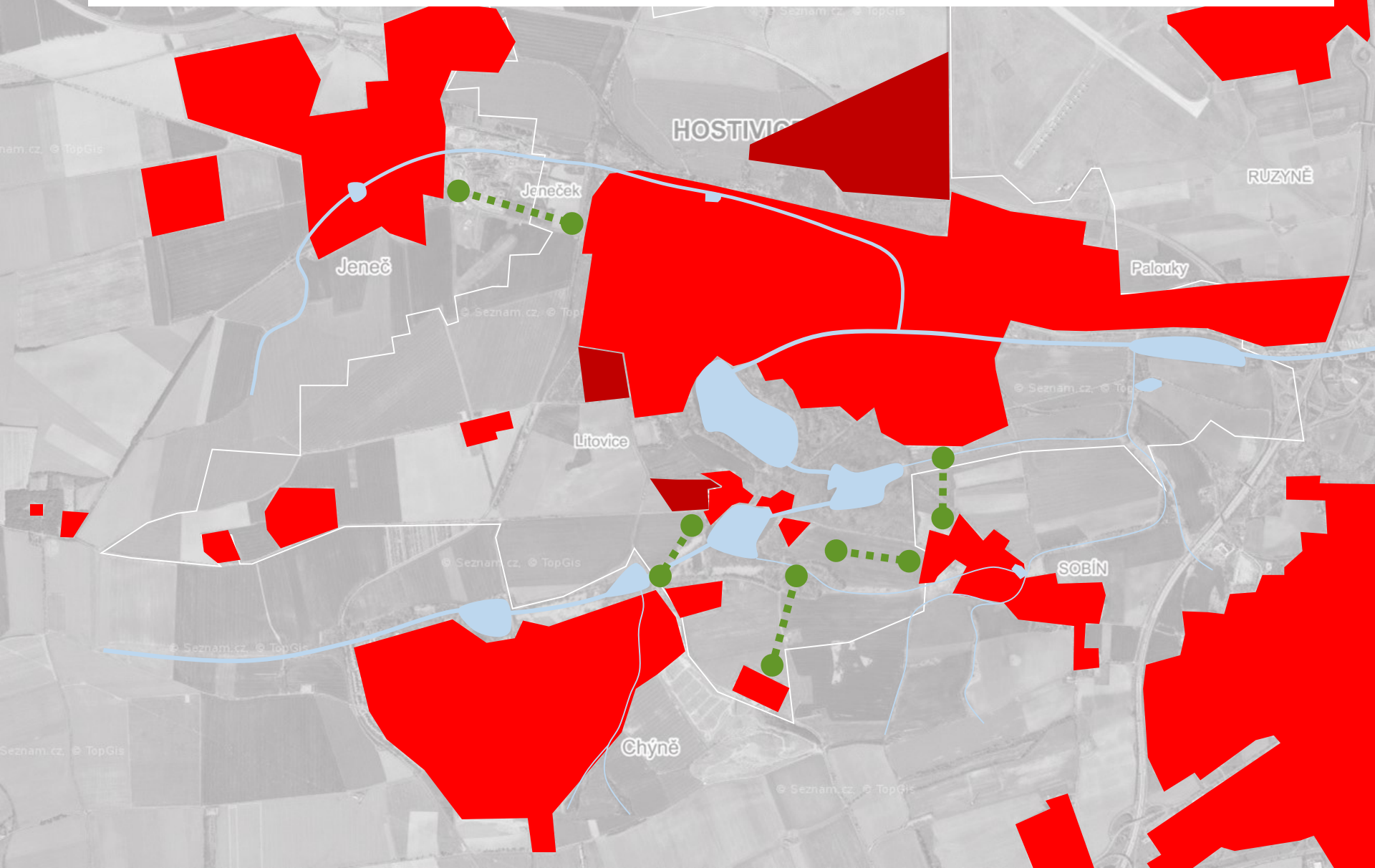
Chýně



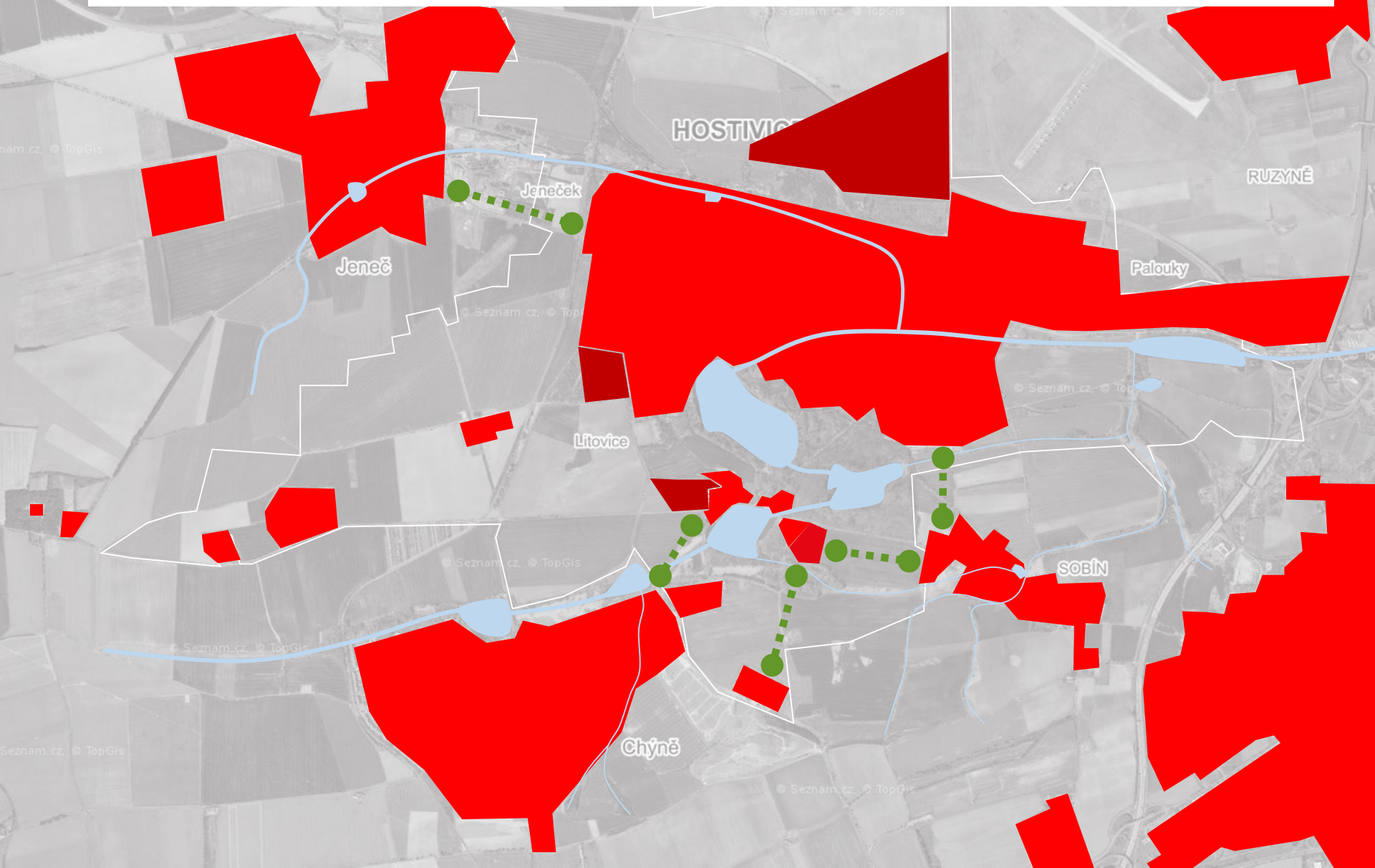
Politika územního rozvoje ČR požaduje omezovat nežádoucí srůstání sídel s ohledem na zajištění přístupnosti a prostupnosti krajiny.



Významné plochy k zastavění už byly součástí územního plánu z roku 2005, respektive 2011.

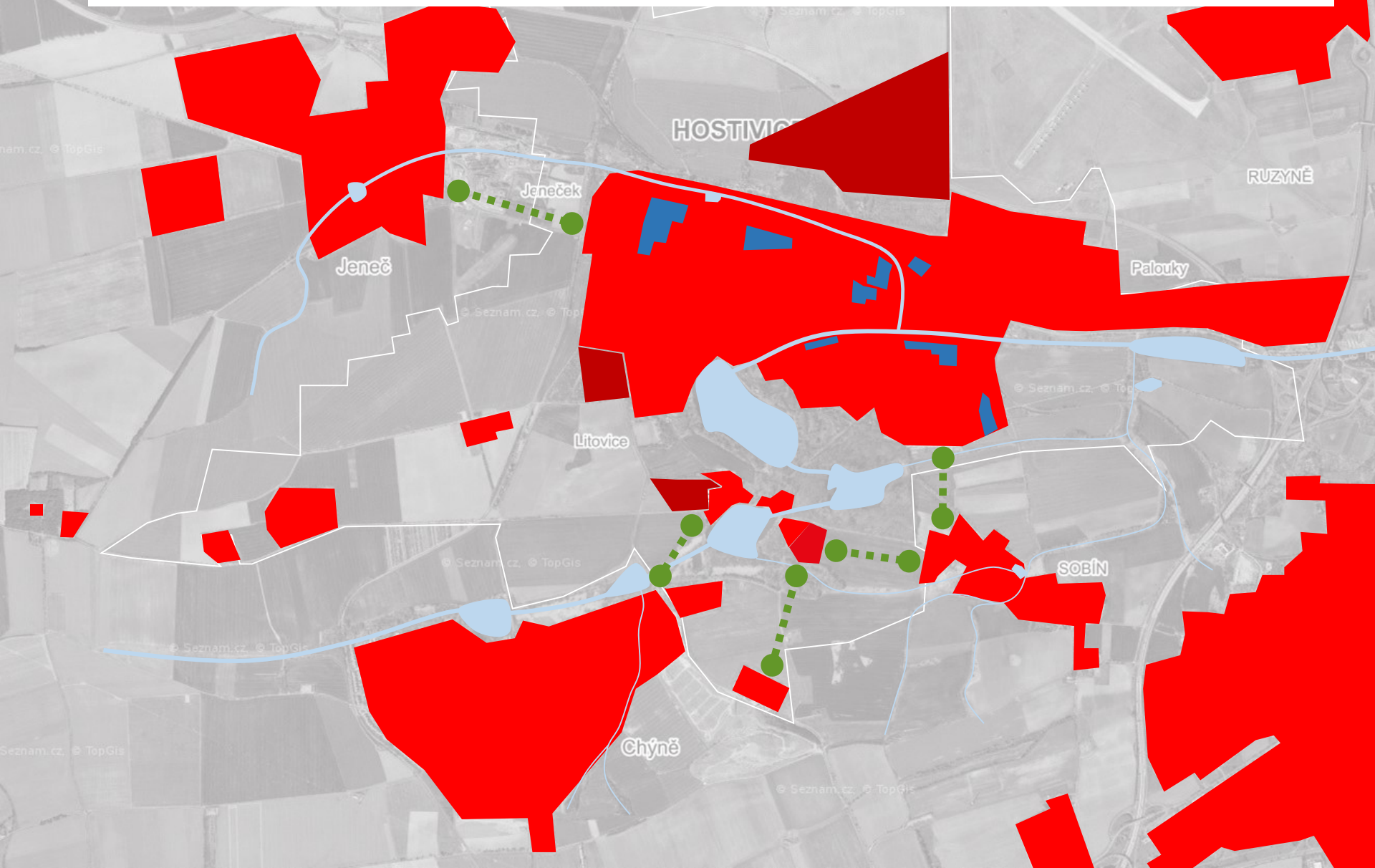


Jediná větší plocha, která nově přesahuje kompaktní městskou zástavbu je rozvoj sportu na Břvích.



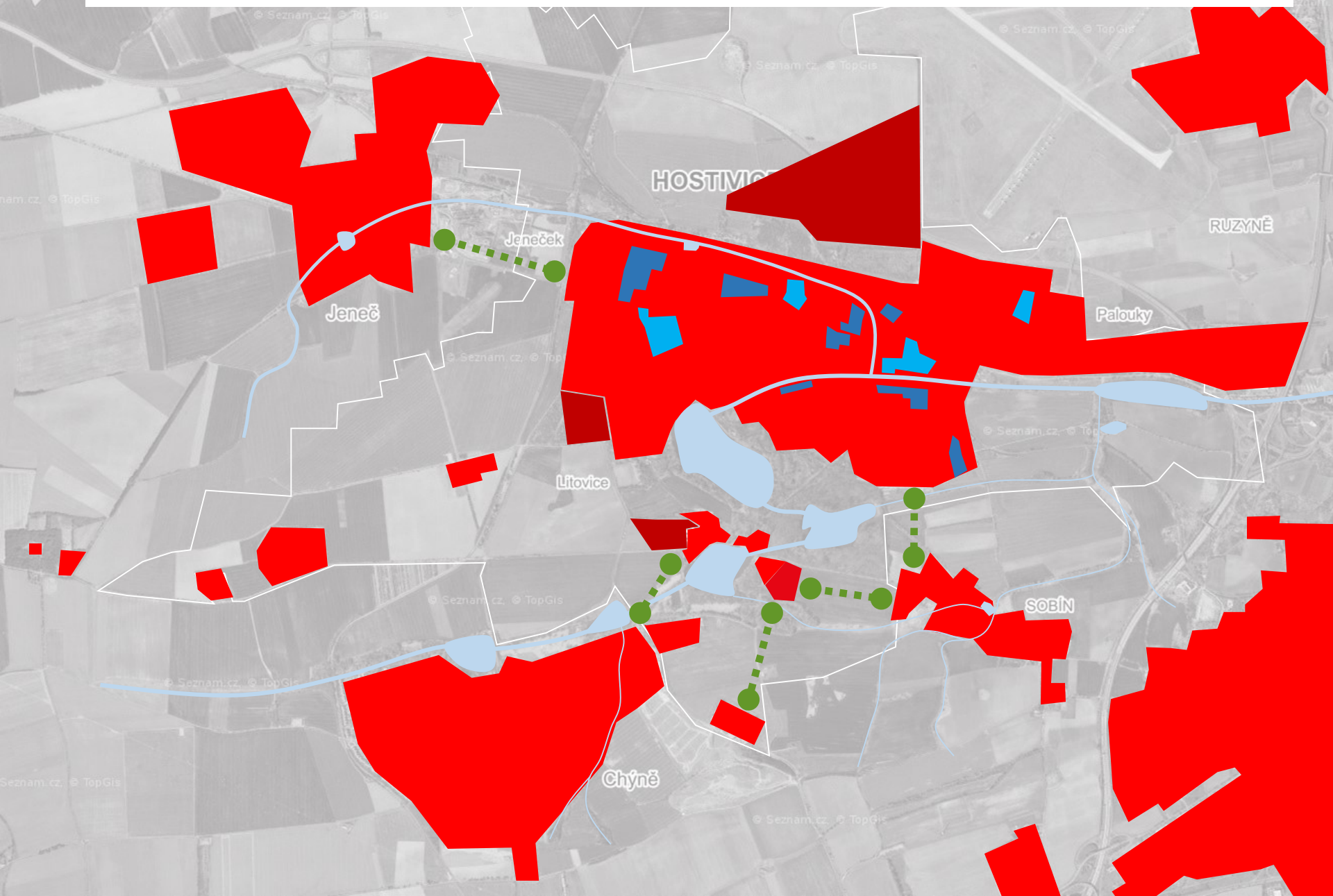


Uvnitř zástavby předpokládal platný územní plán dostavby a konverze některých významných území.

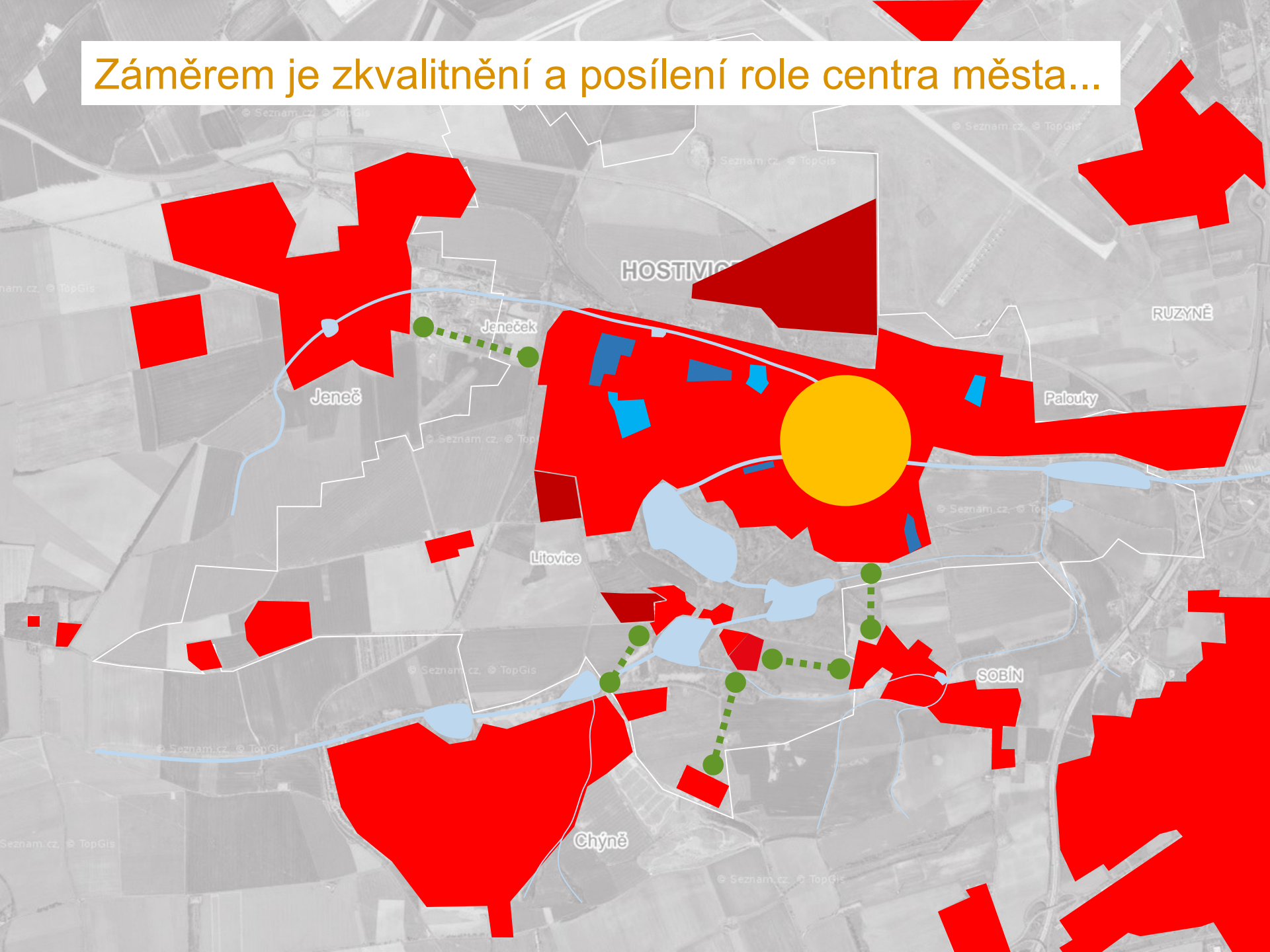




# Nový územní plán přidává několik dalších.

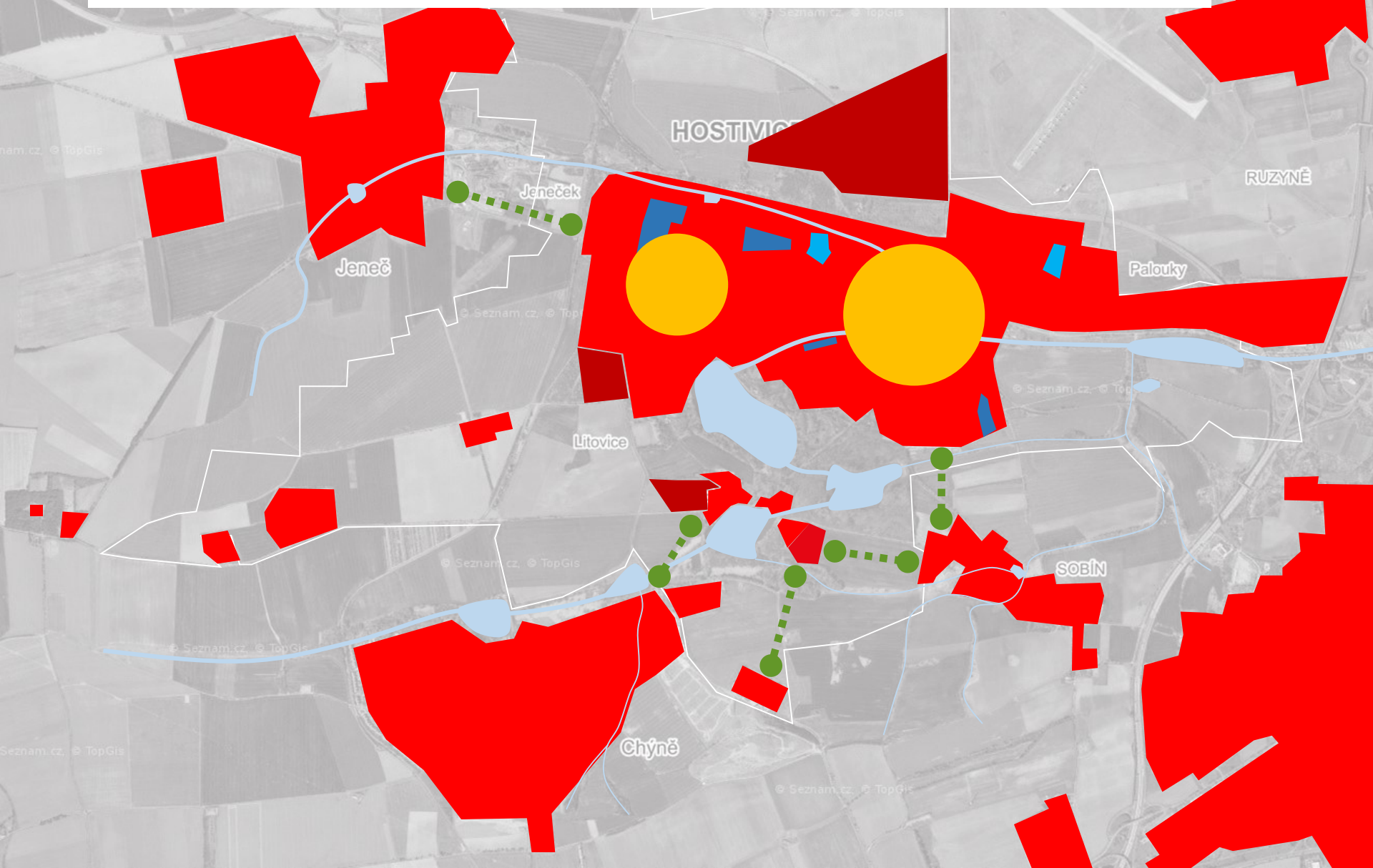


Záměrem je zkvalitnění a posílení role centra města...

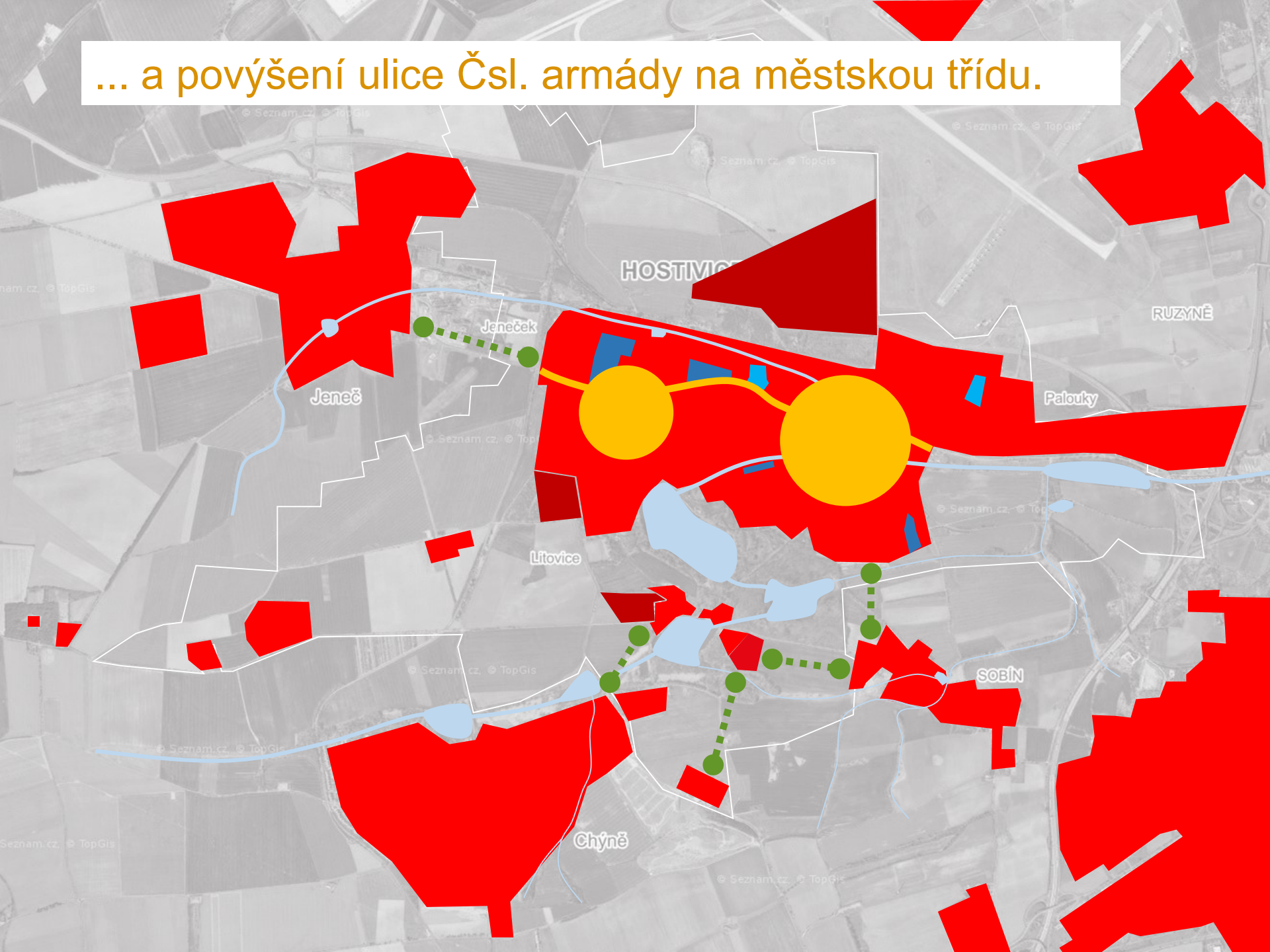




... vytvoření nového subcentra v oblasti bývalé traktorky u Tesca...



... a povýšení ulice Čsl. armády na městskou třídu.





- V souladu s nadřazenými dokumentacemi a podklady se **omezuje srůstání obcí**
- Rozvoj města směřuje především do **vnitřních rezerv**
- Z obytné zástavby se **vymísťují** výrobní provozy
- Podporována je **kvalita centra** města a přerod ulice Čsl. armády na **městskou třídu**
- Vytváří se nové **subcentrum** v bývalé traktorce u Tesca, na rozhraní Litovic a Jenečku

