



NOVÝ ÚZEMNÍ PLÁN HOSTIVICE

Konceptní schéma
– bariéry a propojení

březen 2021



HOSTIVICE

RUZYNĚ

Jeneček

Jeneč

Palouky

Litovice

BŘVE

SOBÍN

ZLUČÍN

Chýně

© Seznam.cz, © TopGis



HOSTIVICE

RUZYNĚ

Jeneček

Jeneč

Palouky

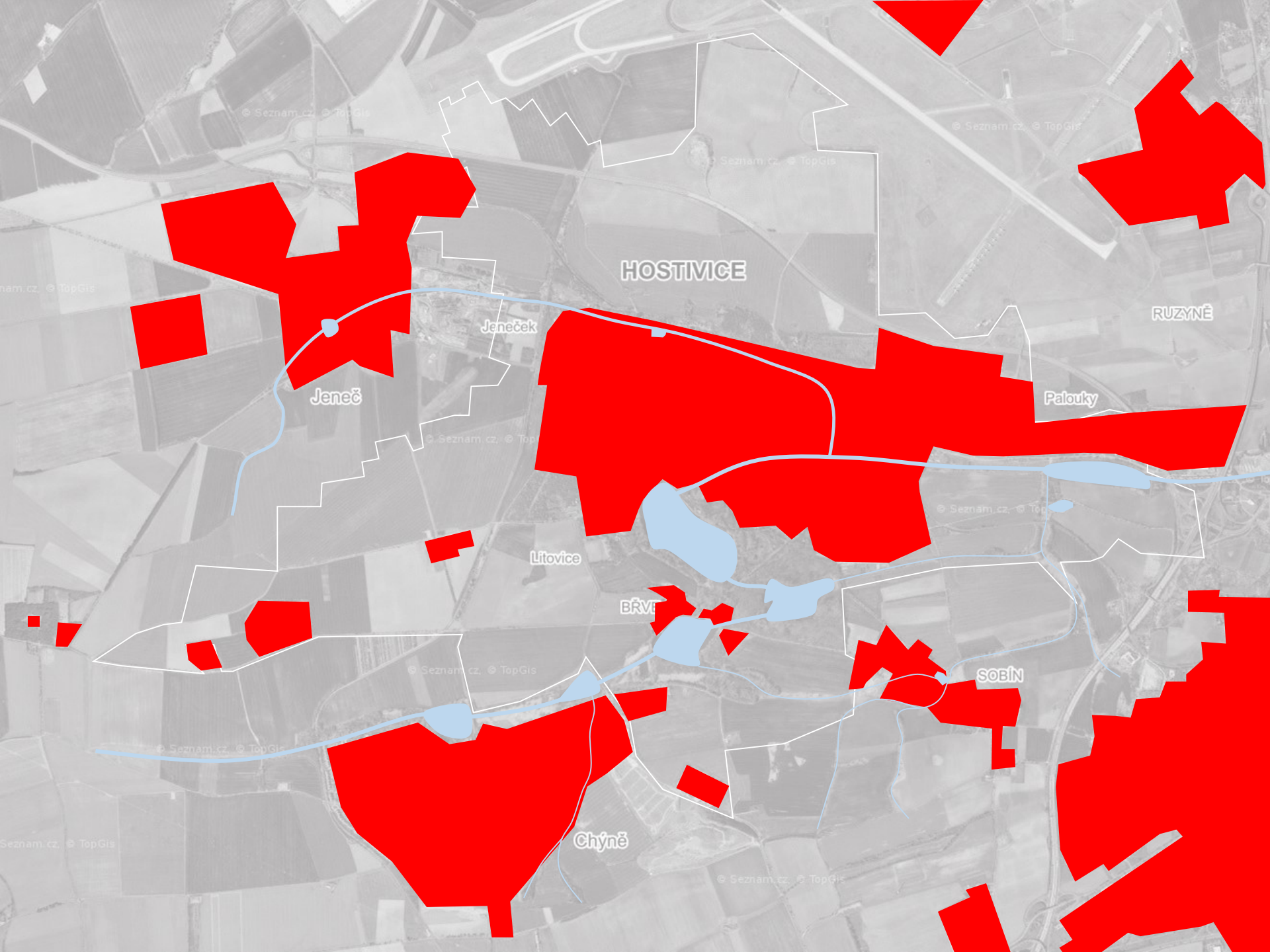
Litovice

BRVE

SOBÍN

ZLÚČÍN

Chýně



HOSTVICE

RUZYNĚ

Jeneček

Jeneč

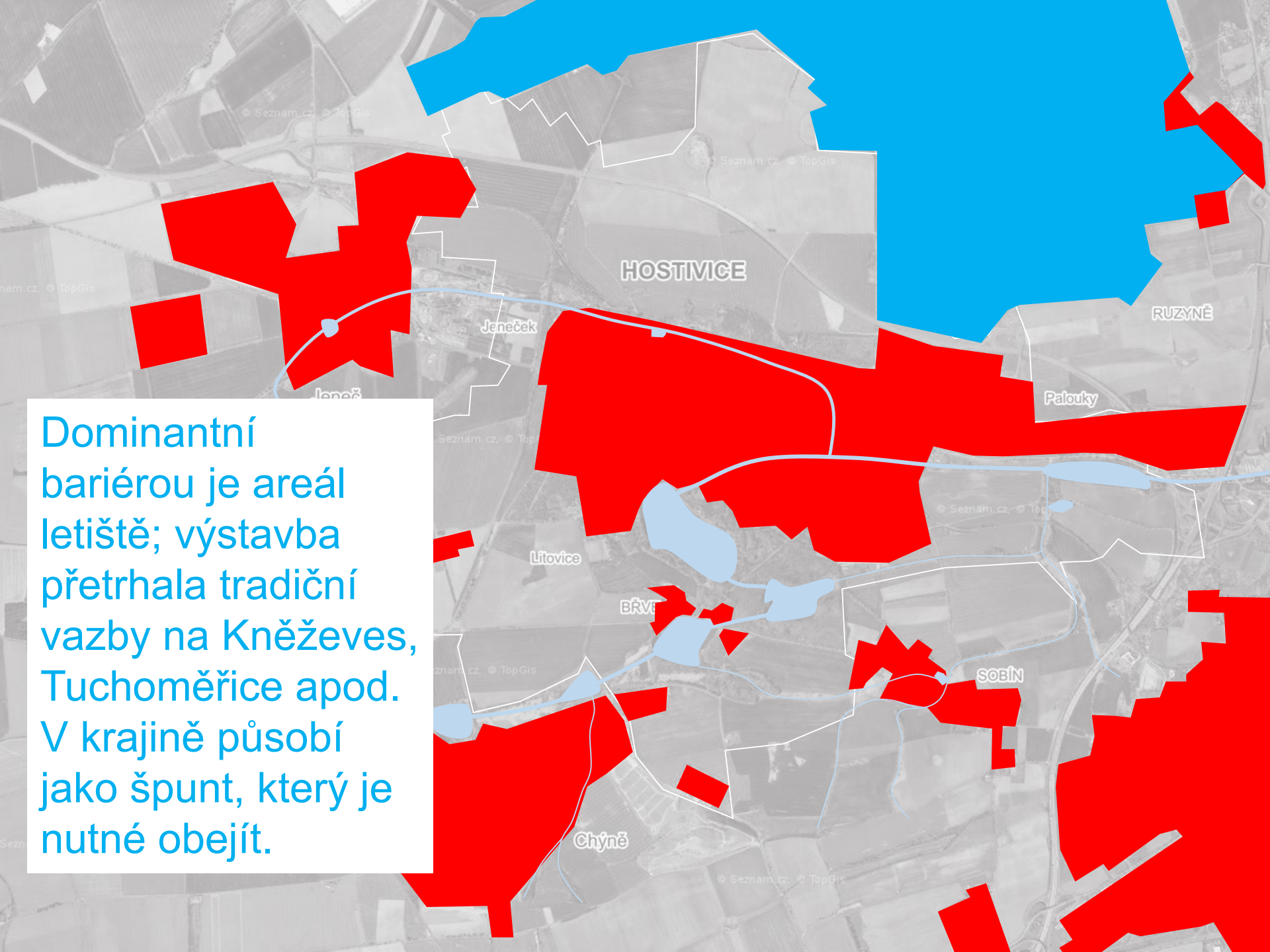
Palouky

Litovice

BRVČ

SOBÍN

Chýně



Dominantní bariérou je areál letiště; výstavba přetrhala tradiční vazby na Kněžves, Tuchoměřice apod. V krajině působí jako špunt, který je nutné obejít.

HOSTIVICE

Jeneček

RUZYNĚ

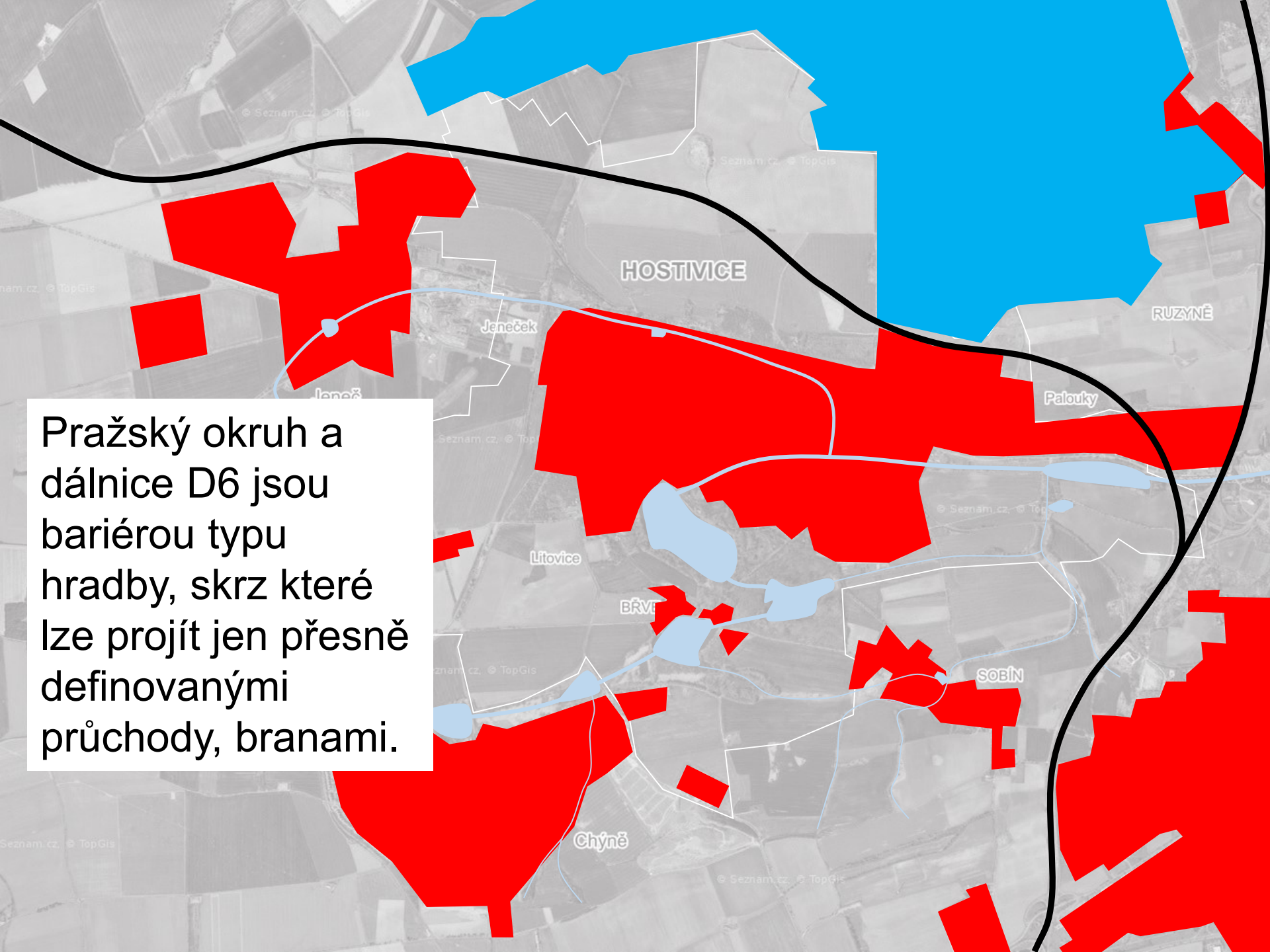
Palouky

Litovice

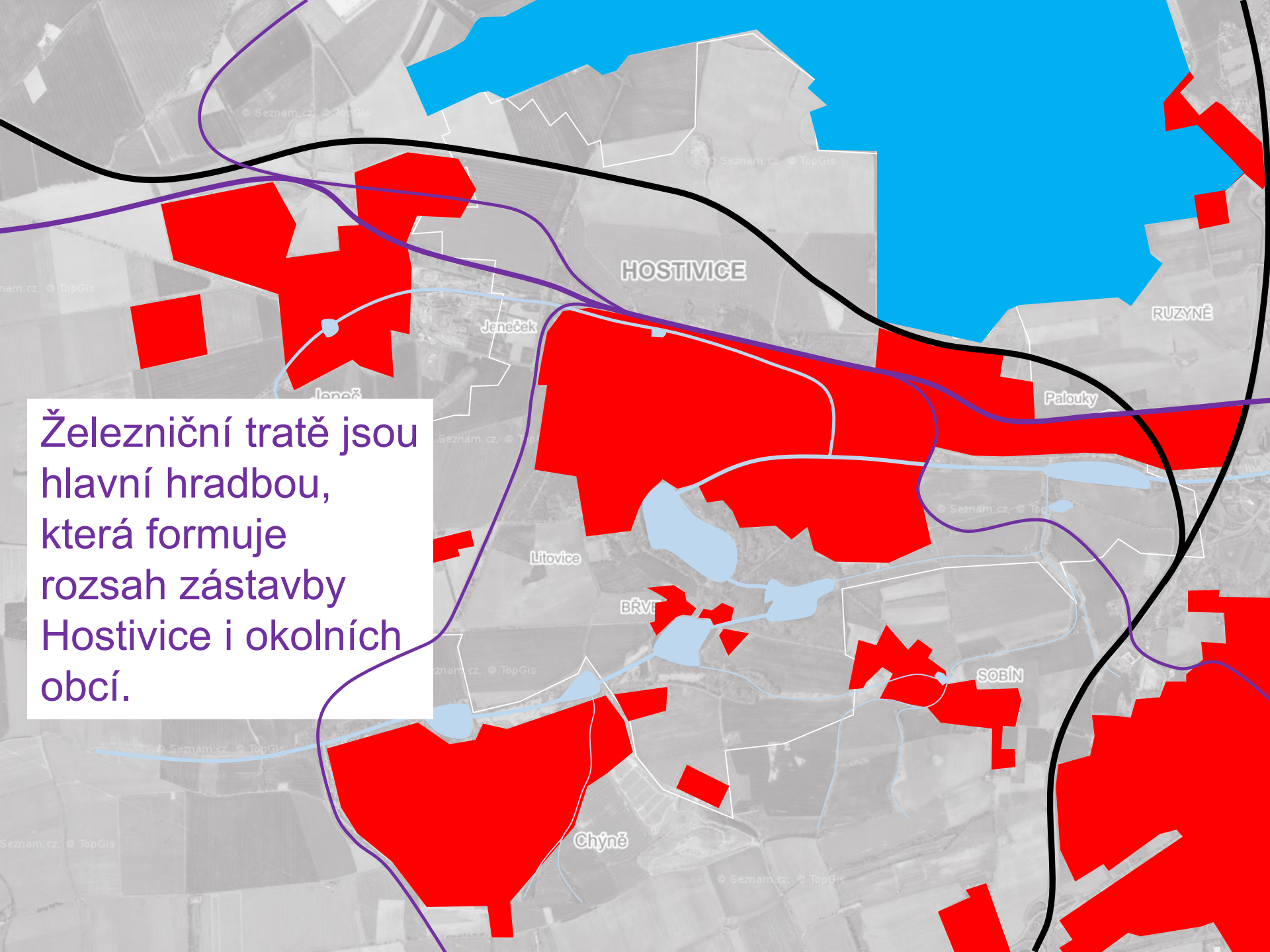
BŘVĚ

SOBÍN

Chýně



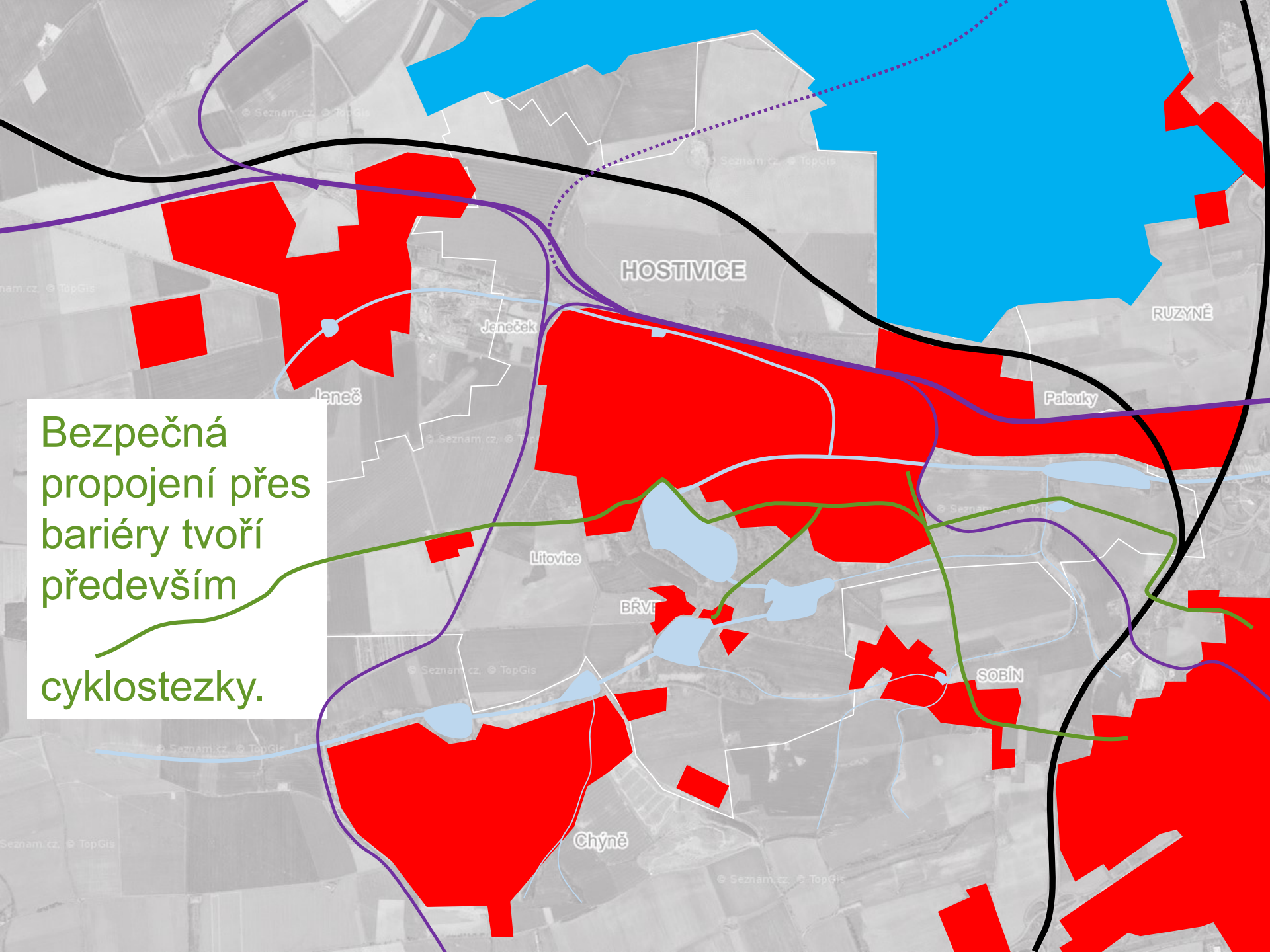
Pražský okruh a
dálnice D6 jsou
bariérou typu
hradby, skrz které
lze projít jen přesně
definovanými
průchody, branami.



Železniční tratě jsou hlavní hradbou, která formuje rozsah zástavby Hostivice i okolních obcí.

The map shows the town of Hostivice and its surroundings. A large area is highlighted in red, indicating the extent of development. A black line represents the railway tracks, which are described as the main barrier. Other labels on the map include Jeneček, Jeneš, Litovice, BŘV, Chýně, Palouky, SOBÍN, and RUZYNĚ. A blue area in the top right corner represents a body of water.

Bezpečná
propojení přes
bariéry tvoří
především
cyklostezky.

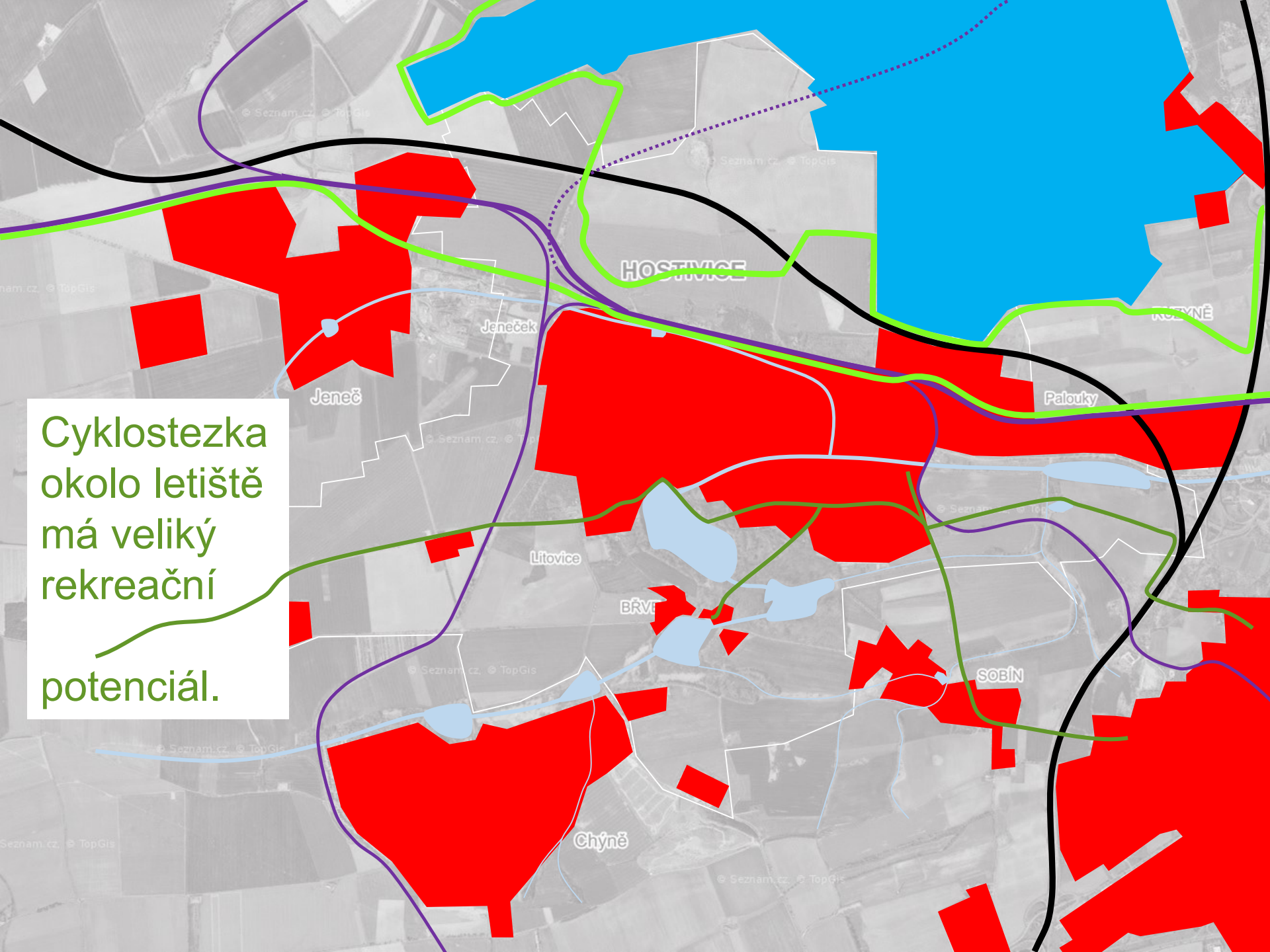


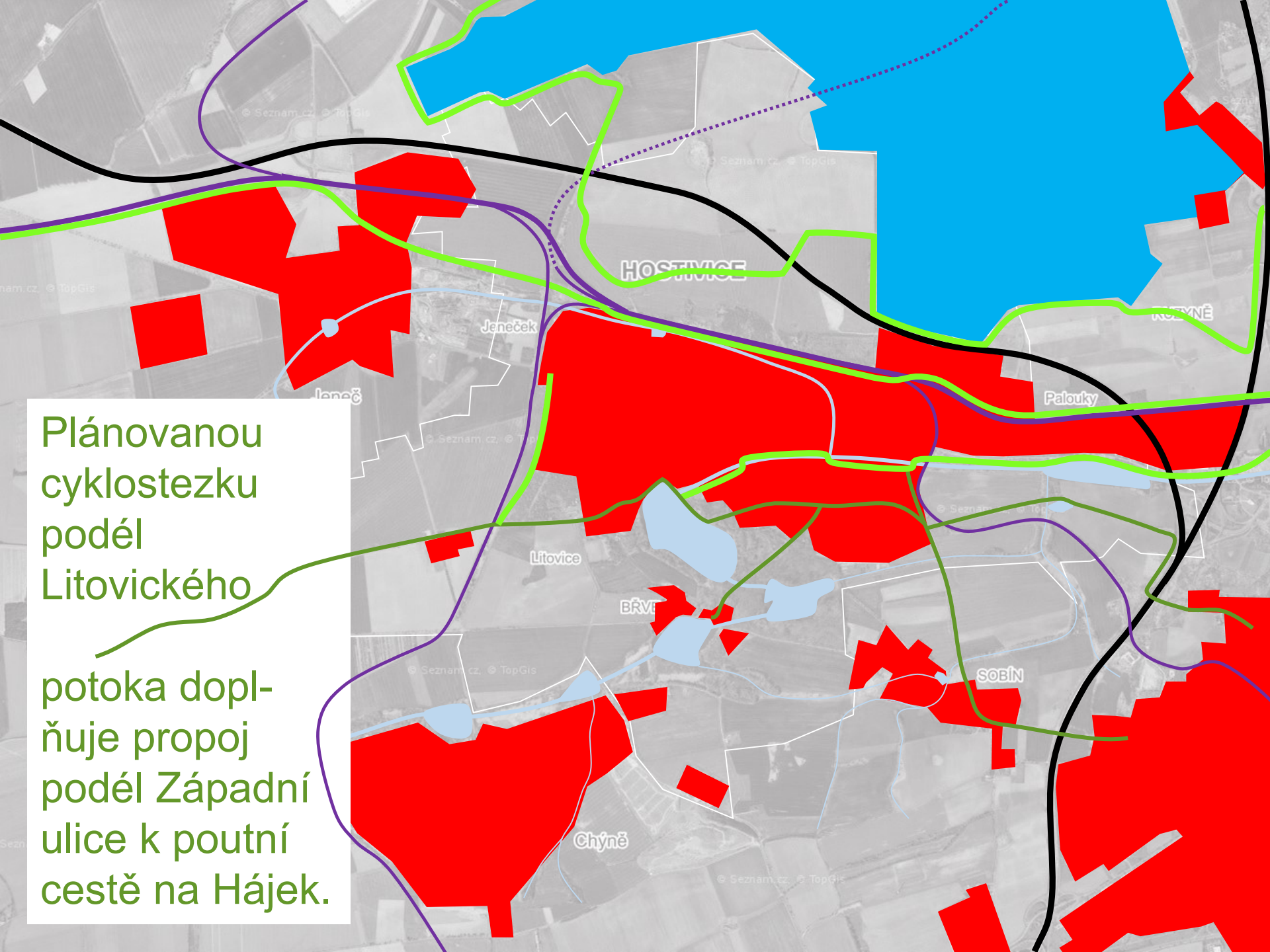


Nejdůležitějším
chráněným
propojením
bude

cyklostezka
Kladno–Bubny

Cyklostezka
okolo letiště
má veliký
rekreační
potenciál.



The image is a map of the Hostivice area in the Czech Republic. It features a grey background with various colored overlays. A prominent green line represents a planned cycle route, starting from the west, passing through the center, and heading south. Other colored lines include a purple line, a black line, and a light blue line. Red polygons represent buildings or structures. Blue areas represent water bodies. Labels for various locations are scattered across the map. A white text box is overlaid on the left side of the map.

Plánovanou
cyklostezku
podél
Litovického

potoka dopl-
ňuje propoj
podél Západní
ulice k poutní
cestě na Hájek.

Důležité jsou
i pěší propojky
mezi obcemi
nebo

spojnice
Hostivice-jih
s novou školou
v Chýni.

Škola
Chýně–Hostivice

- Největší **bariéru** v území tvoří Letiště Václava Havla
- Dálnice a železniční tratě jsou **novodobými hradbami**, které obemykají Hostivici a dávají jí tvar
- Prostupnost tvoří stávající **silniční síť**
- Bezpečné propojení zajišťují především **cyklostezky**, v návrhu Kladno–Praha, okruh kolem letiště, údolím Litovického potoka, podél Západní ulice
- **Pěší cesty** propojí Hostivici-jih s novou školou v Chýni a se Sobínem, Jeneč s Chýní

